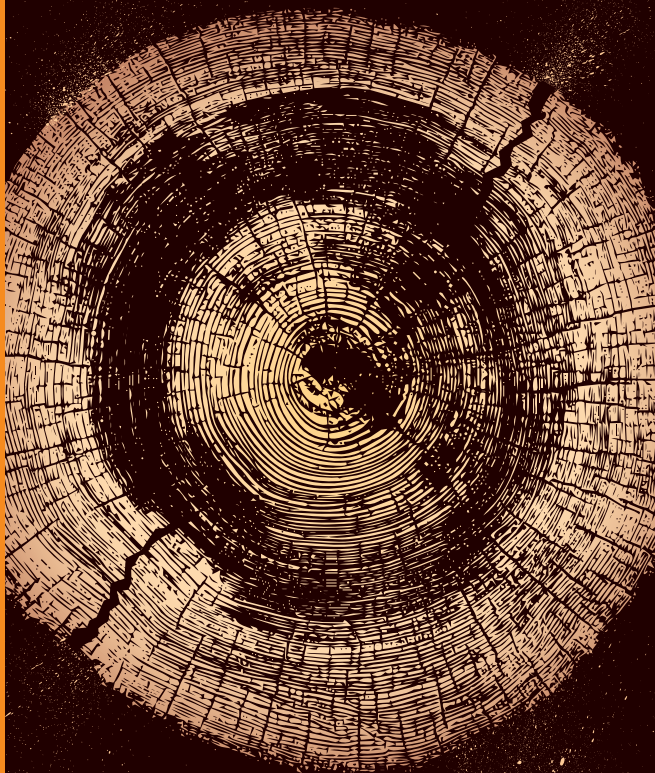


**MUSÉE DE L'OUTIL**  
— WY-DIT-JOLI-VILLAGE —

**PROGRAMMATION**

JUIN - DÉCEMBRE 2026

Exposition • Événements • Visites commentées  
Ateliers • Moments en famille • Spectacles



Niché dans un village enchanteur, à Wy-dit-Joli-Village, le **Musée de l'outil - Collection Claude et Françoise Pigéard** est un joyau des Arts et traditions populaires.

Ce lieu unique classé *Monument historique* et labellisé *Jardin remarquable* par le ministère de la Culture, et Patrimoine d'intérêt régional par la Région Île-de-France, nous invite à un voyage dans le temps, entre vestiges archéologiques et traditions rurales. Cet écrin chaleureux dévoile des outils témoins des gestes et savoir-faire des métiers d'autrefois. Visiter le Musée de l'outil, c'est rencontrer l'héritage légué par un couple passionné, Claude et Françoise Pigéard.



## Musée de l'outil

### **Collection Claude et Françoise Pigéard**

Rue de la Mairie, 95420 Wy-dit-Joli-Village

01 34 67 00 91 • [contact.musees@valdoise.fr](mailto:contact.musees@valdoise.fr)

Standard administratif du Musée de l'outil : 01 34 33 86 00

**Inscription : [musee-outil-valdoise.fr](http://musee-outil-valdoise.fr)**

Jours et horaires d'ouverture :

Du mercredi au vendredi : 13h - 17h30

Week-end et jours fériés : 13h - 18h

Fermé les lundis et mardis, le 25/12 et le 1<sup>er</sup>/01



# Exposition

## LE SOUFFLE DU BOIS

### Empreintes du vivant

Sculptures de Jonathan Bernard

Du 6 juin au 1<sup>er</sup> novembre



Dans le murmure du bois se lisent les histoires du vivant. Au cœur du jardin du Musée de l'outil, les sculptures de Jonathan Bernard dialoguent avec l'espace et évoquent le temps, les traces et la fragilité des cycles naturels.

Taillées, brûlées ou polies, ces formes monumentales rappellent des strates façonnées au fil du

temps et prennent l'aspect de formes organiques en métamorphose.

Cette exposition invite à percevoir le bois comme une matière vivante, empreinte d'histoire et de transformation. Au fil de la promenade, le visiteur est convié à contempler ces œuvres qui accompagnent le souffle des saisons et révèlent la poésie silencieuse du vivant.

### Autour de l'exposition

En présence de Jonathan Bernard

#### Visites flash

Dimanche 7 juin • 14h, 15h et 16h (20 min)

Profitez d'une visite exceptionnelle de l'exposition en compagnie de l'artiste.

*Dans le cadre des « Rendez-vous aux jardins »*

#### Démonstration de savoir-faire

Samedi 19 et dimanche 20 septembre

En continu de 13h à 18h

**Découvrez la sculpture sur bois en taille directe !**

À l'aide de gouges et d'un maillet, l'artiste façonne la matière sous vos yeux et révèle peu à peu la forme cachée dans le bois.

*Dans le cadre des « Journées européennes du Patrimoine »*

# Événements

## RENDEZ-VOUS AUX JARDINS

Samedi 6 et dimanche 7 juin

Week-end événement,  
entrée au musée gratuite

### Samedi 6 juin

14h (2h) • Moment en famille, à partir de 5 ans

#### **Le bois dans tous ses états**

**Plongez dans le secret des arbres !**

Explorez en famille l'univers fascinant du bois et découvrez comment saisons, années et intempéries façonnent son histoire. Participez à un atelier ludique et repartez avec une création unique, symbole du temps qui passe. Un moment sensible et captivant au coeur de la vie des arbres.

*Par la SEVE*

Sur inscription

17h • Inauguration tout public

#### **Exposition Le Souffle du bois, Empreintes du vivant**

Inauguration de l'exposition dans le jardin.

*En présence de l'artiste, Jonathan Bernard*

Sur inscription

### Dimanche 7 juin

14h, 15h et 16h (20 min) • Visites flash, à partir de 8 ans

#### **Exposition Le Souffle du bois, Empreintes du vivant**

Profitez d'une visite exceptionnelle de l'exposition en compagnie de l'artiste.

*Par Jonathan Bernard*

Accès libre

15h30 (1h30) • Atelier tout public, à partir de 8 ans

#### **Linogravure**

Plongez les rouleaux dans l'encre et libérez votre créativité pour donner vie à vos motifs. Initiez-vous à la linogravure pour apprendre à graver, encrer et imprimer vos propres œuvres.

Sur inscription

# WY'K-END EN FÊTE

Dimanche 28 juin

Journée événement,  
entrée au musée gratuite

Accès libre

En continu, de 14h à 17h • Jeux au jardin

## Wy fête le jeu !

Un après-midi de rires et de jeux au musée !

Rejoignez les jardins pour un moment où les jeux d'hier et d'aujourd'hui se rencontrent. Parcourez les allées en famille ou entre amis et redécouvrez le plaisir simple du jeu. Un événement plein de bonne humeur, de surprises et de moments inoubliables !

*En partenariat avec le Foyer Rural de Wy-dit-Joli-Village  
Dans le cadre des Jardins ouverts en Île-de-France*

En continu, de 14h à 17h • Photographie ambulante

## Street Box Camera

Dans l'écrin du jardin, quelques minutes suffisent pour réaliser votre portrait, et vous permettre de repartir avec un tirage original et unique. La prise de vue et le développement se font sous vos yeux, pour une expérience photographique hors du temps.

*Par Justine Montmarché*



© Justine Montmarché

# Événements

## WY'K-END EN FÊTE

Dimanche 28 juin

Journée événement,  
entrée au musée gratuite

Accès libre

En continu, de 15h à 17h

### Ateliers cirque

Guidés par des artistes professionnels, initiez-vous aux arts du cirque dans le jardin du Musée de l'outil.

*Par la Compagnie Freikopf*

*Action soutenue par la Région Île-de-France, dans le cadre de l'appel à projet «Culture dans les Villages d'Île-de-France»*

17h15 (20 min) • Spectacle

### Charivari d'artistes

**Préparez-vous à en prendre plein les yeux !**

Entre jonglage, équilibre et prouesses spectaculaires, les artistes vous entraînent dans un tourbillon d'énergie, d'adresse et de poésie. Un spectacle captivant qui émerveillera petits et grands.

*Par la Compagnie Freikopf*

*Action soutenue par la Région Île-de-France, dans le cadre de l'appel à projet «Culture dans les Villages d'Île-de-France»*



# OPÉRA D'ÉTÉ NUIT SOUS LES ÉTOILES

Samedi 22 août

Gratuit • Sur inscription

21h (2h30) • Projection en plein air

## La Bohème de Giacomo Puccini

À travers l'histoire d'amour bouleversante entre le poète Rodolfo et Mimi, Giacomo Puccini signe l'un de ses opéras les plus émouvants, porté par certaines de ses plus belles pages musicales. Le metteur en scène Claus Guth transpose leur destin tragique dans un univers suspendu, où le passé surgit en flashes hallucinatoires et donne une nouvelle dimension à leurs amours brisées.

*Mise en scène de Claus Guth*

*Dans le cadre de l'opération Opéra d'été de l'Opéra national de Paris*

**Entamez la soirée dans le cadre bucolique du jardin du musée : apportez votre panier-repas et profitez d'un moment convivial en plein air avant l'opéra.**

*Afin de rendre les œuvres lyriques et chorégraphiques accessibles au plus grand nombre, l'Opéra national de Paris propose chaque été la diffusion gratuite d'un spectacle capté dans ses théâtres, au Palais Garnier ou à l'Opéra Bastille, en plein air ou dans un lieu patrimonial.*



## Événements

# JOURNÉES EUROPÉENNES DU PATRIMOINE

Samedi 19 et dimanche 20 septembre

Week-end événement,  
entrée au musée gratuite

En continu, de 13h à 18h • Démonstration de savoir-faire

## Sculpture sur bois

### La matière s'anime sous vos yeux !

Assistez à une démonstration captivante de sculpture sur bois. À coups de gouges et de maillet, l'artiste taille, creuse et révèle peu à peu la forme cachée dans le bois. Chaque geste fait naître l'œuvre.

*Par Jonathan Bernard*

Accès libre

En continu, de 13h à 18h • Restitution de résidence artistique en milieu scolaire

## Restitution création in-situ

### Une exposition partagée avec les enfants du Vexin !

En parallèle de la présentation de ses oeuvres dans le jardin du Musée de l'outil, Jonathan Bernard réalisera, la semaine précédant les Journées européennes du patrimoine, une création collective avec les enfants du Vexin. Menée en partenariat avec les écoles du territoire, cette collaboration inspirante prendra racine dans le jardin du musée à travers l'œuvre réalisée.

Une belle aventure artistique où se rencontrent imagination, partage et création.

Accès libre

14h30 (1h) • Visite commentée, à partir de 8 ans

## À la découverte du Musée de l'outil

### Un lieu unique, mille histoires à découvrir !

De la forge de Claude Pigéard aux collections d'outils et d'ustensiles des arts et traditions populaires, en passant par les vestiges de thermes gallo-romains et le jardin d'inspiration médiévale, laissez-vous surprendre par la diversité de ce site. Une visite valorisant les savoir-faire et les gestes d'autrefois, au sein d'un patrimoine labellisé d'intérêt régional.

Sur inscription

# LES PETITS MOMENTS DU VEXIN

Dimanche 1<sup>er</sup> novembre

Journée événement,  
entrée au musée gratuite

En continu, de 14h à 17h • Moment partagé

## Dégustation de soupes

Laissez-vous tenter par de délicieuses soupes originales, préparées avec soin par les bénévoles du Foyer rural.

Saveurs inattendues, parfums réconfortants...

saurez-vous retrouver les ingrédients qui composent ces recettes surprenantes ? Un rendez-vous convivial où chaleur, gourmandise et bonne humeur se partagent à chaque cuillerée.

*En partenariat avec la commune de Wy-dit-Joli-Village et le Parc naturel régional du Vexin français*

Accès libre

14h (2h) • Moment en famille, à partir de 5 ans

## Cucuriosités, à la découverte des courges et cucurbitacées

Explorez les formes étonnantes des courges, apprenez à reconnaître leurs variétés et participez à un atelier créatif pour transformer ces légumes de saison en véritables sources d'inspiration.

*Par la SEVE*

Sur inscription

14h30 (1h) • Visite commentée, à partir de 8 ans

## À la découverte du Musée de l'outil Un lieu unique, mille histoires à découvrir !

De la forge de Claude Pigéard aux collections d'outils et d'ustensiles des arts et traditions populaires, en passant par les vestiges de thermes gallo-romains et le jardin d'inspiration médiévale, laissez-vous surprendre par la diversité de ce site. Une visite valorisant les savoir-faire et les gestes d'autrefois, au sein d'un patrimoine labellisé d'intérêt régional.

Sur inscription

# Événements

## TRÉSORS D'HIVER

Dimanche 29 novembre

Journée événement,  
entrée au musée gratuite

En continu, de 13h à 18h • Moment partagé

### Fête de la Saint Éloi



#### Quand le musée se pare de magie hivernale...

Pour célébrer le patron protecteur des artisans métalliers, le musée et son jardin se parent de leurs plus beaux ornements d'hiver. Petits et grands sont invités à vivre une journée pleine d'émerveillement : démonstrations d'artisanat, balades en calèche, animations musicales et

visites inédites dévoilent l'histoire des collections dans une atmosphère festive. Immortalisez ces instants au stand photo et profitez de la magie ambiante qui sent bon les fêtes de Noël. Une journée enchantée et hors du temps, à partager en famille ou entre amis.

*En partenariat avec Wy-dit-Joli-Village*

*Programmation détaillée à venir*

#### Visites flash d'hiver

**14h, 15h et 16h (20 min)**

14h : Étincelles de forge

15h : Champs et saisons

16h : Traditions d'antan

Ne manquez pas nos ateliers placés sous le signe des contes d'hiver ! À retrouver dans notre rubrique « Moments en famille ».



## ATELIERS ENFANTS

**Payant • Sur inscription**

*La participation des enfants de 4 à 7 ans requiert la présence obligatoire d'un adulte accompagnateur.*

*À partir de 8 ans, les ateliers sont réservés aux jeunes aventuriers uniquement. Pendant ce temps, les adultes bricoleurs peuvent profiter des collections permanentes.*

*Après une présentation des collections sur le thème abordé, l'enfant met en pratique sa dextérité et sa créativité. Les ateliers sont adaptés aux capacités et aux besoins spécifiques de l'enfant en fonction de son âge.*

• **POUR LES 4-7 ANS** • 10h30 (1h)

**Jeudi 29 octobre**

### **Apprentis forgerons**

Enfile le tablier du forgeron et laisse libre cours à ton imagination pour créer ton propre outil en métal à repousser.

• **POUR LES 8-12 ANS** • 14h (1h30)

**Mercredi 21 octobre**

### **Apprentis forgerons**

Imagine ton futur métier et façonne l'enseigne qui le représente en métal repoussé. À toi de devenir l'artisan de tes rêves !



© CDVO/Laetitia Michaut

## MOMENTS EN FAMILLE

**Payant • Sur inscription**

*Venez partager des instants de complicité culturelle avec votre tribu, que vous soyez grands-parents, parents ou adultes accompagnateurs.*

*Chaque membre de la famille participe activement à l'expérience. Les adultes comme les enfants doivent être inscrits à l'activité.*

• **POUR LES 18 MOIS - 3 ANS** • 9h45 (45 min)

Judi 22 octobre

### **À la recherche de l'objet perdu**

Rejoignez Claude, une marionnette, dans une aventure palpitante, pleine de surprises et de rebondissements, pour retrouver son marteau préféré !

• **À PARTIR DE 4 ANS** • 15h (1h30)

### **Les contes d'hiver du Musée de l'outil**

Dimanche 6 décembre

Dimanche 20 décembre

Dimanche 10 janvier

**Installez-vous, l'histoire commence...**

Laissez-vous emporter par un conte inspiré des collections du musée, avant de partager un moment de création à quatre mains. Puis, prolongez la magie autour d'un goûter aux douces saveurs d'hiver. Un instant chaleureux et créatif, à savourer comme une parenthèse enchantée.

*Programmation détaillée à venir*

*Dans le cadre de l'événement « Trésors d'hiver »*

• **À PARTIR DE 8 ANS** • 14h (1h30)

Mercredi 28 octobre

### **Apprentis ferblantiers**

Devenez ferblantier d'un jour et donnez vie à votre coq en métal repoussé.

Tout public et offre accessible

## VISITES COMMENTÉES

Payant • Sur inscription

Samedi 4 juillet

14h (1h) • À partir de 8 ans

### À la découverte du Musée de l'outil

Un lieu unique, mille histoires à découvrir !

De la forge de Claude Pigéard aux collections d'outils et d'ustensiles des arts et traditions populaires, en passant par les vestiges de thermes gallo-romains et le jardin d'inspiration médiévale, laissez-vous surprendre par la diversité de ce site. Une visite valorisant les savoir-faire et les gestes d'autrefois, au sein d'un patrimoine labellisé d'intérêt régional.

## VISITE LSF

Payant • Sur inscription

Samedi 25 juillet

14h (1h) • À partir de 8 ans 🗎🗎

### À la découverte du Musée de l'outil

Découvrez le musée autrement avec cette visite commentée accessible en langue des signes française grâce à la présence d'une interprète.

*Avec Gaëlle Quéméner*

*La visite est interprétée en langue des signes française (LSF).*

*La visite est accessible aux personnes sourdes ou malentendantes.*

*Une balade découverte de Wy-dit-Joli-Village interprétée en LSF est également proposée à 15h30.*

*Sur inscription auprès du Parc Naturel Régional du Vexin Français : [i.hedrich@parcduvexin.fr](mailto:i.hedrich@parcduvexin.fr)*



Tout public et offre accessible ~~~~~

## VISITES SENSORIELLES

**Payant • Sur inscription**

Samedi 1<sup>er</sup> août

Dimanche 18 octobre

16h (1h) • À partir de 8 ans 

### Collections vivantes

Découvrez le musée autrement grâce à une visite sensorielle au cours de laquelle vous serez invités à manipuler, ressentir et soupeser différents objets et matériaux.

Laissez-vous porter par l'histoire des collections dans une ambiance sonore qui leur donnera vie.

*La visite est accessible aux personnes déficientes visuelles.*

## ATELIER

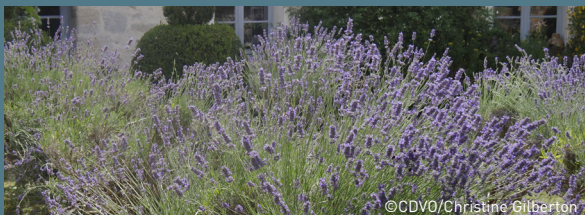
**Payant • Sur inscription**

Samedi 1<sup>er</sup> août

14h30 (1h) • À partir de 8 ans

### Fuseau de lavande

À la suite d'une visite des jardins, réalisez des fuseaux de lavande avec des brins fraîchement cueillis et parfumez ainsi vos placards et vêtements grâce à ce savoir-faire traditionnel.



©CDVO/Christine Gilberton

## SPECTACLE

**Payant • Sur inscription**

Samedi 3 octobre

### Festival Les Enfants d'abord !

Cette année, le Musée de l'outil ouvre le festival et se transforme en théâtre d'expression artistique pour les tout-petits. Cet automne, le festival « *Les Enfants d'abord* » débarque dans le Vexin avec un programme haut en couleurs, plein de surprises et de poésie.

*Programmation détaillée à venir*

## MUSÉE DE L'OUTIL

### Billets individuels

Adultes.....	3€
Jeunes enfants ( <i>moins de 8 ans</i> ) .....	gratuit
Enfants ( <i>8-18 ans</i> ) .....	2€
Étudiants ( <i>sur présentation de la carte, moins de 26 ans</i> ).....	2€
Séniors ( <i>plus de 65 ans, hors établissements sociaux et médico-sociaux</i> ) .....	2,50€
Élus et agents du Conseil départemental du Val d'Oise .....	2€

### Billets accessibilité

Personne en situation de handicap + 1 accompagnateur par personne.....	gratuit
Enfance protégée ( <i>maison départementale de l'enfance, maisons d'enfants à caractère social – enfants et leurs accompagnateurs</i> ) .....	gratuit
Bénéficiaires des minimas sociaux ( <i>RSA, ASPA, ASS, ASI, ADA</i> ) .....	gratuit
Chômeurs.....	2€

### Billets individuels professionnels

Journalistes, guides-conférenciers, ICOM, ICOMOS ....	gratuit
Enseignants ( <i>hors visite de classe</i> ) .....	2€
Enseignants ( <i>en visite de classe ou en préparation avec la classe réservée</i> ) .....	gratuit

- ▶ Certains événements permettent d'entrer gratuitement au musée et de participer à certaines activités gratuitement.
- ▶ Pour d'autres événements, l'entrée du musée est payante.
- ▶ Si une activité est payante, son tarif inclut l'entrée au musée au moment de la réservation en ligne.

## Un Pass, 5 lieux en illimité



Les sites culturels  
du Département en illimité

Le Pass des 5 lieux est un pass culturel annuel proposé par le Département du Val d'Oise qui vous permet d'accéder à un prix très attractif aux 5 sites culturels départementaux de manière illimitée.