

# MUSÉE ARCHÉOLOGIQUE

— GUIRY-EN-VEXIN —

## PROGRAMMATION

FÉVRIER - MAI 2026

Exposition • Événements • Conférences • Spectacles  
Ateliers • Moments en famille • Visites commentées

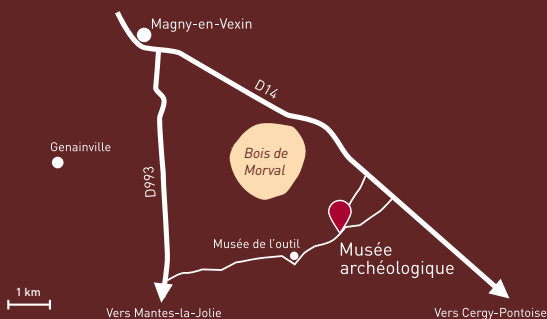


Situé à Guiry-en-Vexin, dans le cadre verdoyant du Vexin français, le **Musée archéologique du Val d'Oise (MADVO)** vous invite à découvrir les trésors enfouis de notre territoire.

C'est un véritable voyage dans le temps qui vous attend, des paysages géologiques du Crétacé jusqu'au milieu du 20<sup>e</sup> siècle. Soigneusement sélectionnées, les collections du MADVO vous font parcourir 90 millions d'années d'évolution et d'histoires humaines, avec une partie unique sur la géologie et l'archéologie locale.

Le MADVO, c'est aussi un lieu vivant et de découverte, avec une programmation renouvelée chaque année pour permettre aux visiteurs de s'immerger dans l'Histoire. Venez vous émerveiller dans un musée à taille humaine, où passé et présent se rencontrent !

Le MADVO bénéficie de l'appellation Musée de France pour la qualité de ses collections, de son parcours et de ses actions auprès des publics.



## Musée archéologique du Val d'Oise

Place du Château, 95450 Guiry-en-Vexin

01 34 33 86 00 • [contact.musees@valdoise.fr](mailto:contact.musees@valdoise.fr)

**Inscription : [musee-archeologique-valdoise.fr](http://musee-archeologique-valdoise.fr)**

### Jours et horaires d'ouverture :

Du mardi au vendredi : 9h - 17h30

Week-end et jours fériés : 13h - 18h

Fermé les lundis, le 25/12 et le 1<sup>er</sup>/01



## LE MONDE DE CLOVIS

## L'exposition dont vous êtes le héros

Du 14 février au 1<sup>er</sup> novembre



Le Musée archéologique  
du Val d'Oise vous invite  
à une expérience partici-  
pative unique, à la croisée  
des chemins entre Histoire,  
jeu de rôle et livre dont  
vous êtes le héros.

Grâce à un parcours immersif, interactif et ludique, découvrez le quotidien des Francs. Endossez l'identité et le rôle d'un personnage mérovingien et forgez

votre propre destin. Laissez-vous guider par la Web App interactive ou les livrets-jeux, construisez votre propre parcours, faites vos choix et affrontez les épreuves du passé. Deviendrez-vous influent ou tomberez-vous dans l'oubli ?

Une expérience sensible et accessible à tous, mêlant plaisir du jeu, découvertes historiques et savoirs archéologiques, pour mieux comprendre le premier Moyen Âge à travers les apports récents de la recherche.

*Exposition organisée en partenariat avec le Musée  
d'Archéologie nationale - Domaine national du château  
de Saint-Germain-en-Laye.*

## LE MANSE DE MÉROVÉE

## Un espace dédié aux familles !

À partir de 18 mois

Après un long voyage, vous arrivez dans un manse mérovingien, une ferme où chacun participe aux tâches quotidiennes. Enfilez vos habits francs, prenez vos outils et aidez les paysans.

La ferme vit au rythme des animaux, entourée de vignes et de vergers. Autonome, le manse produit tout ce dont il a besoin, tandis que les guerriers de Clovis conquièrent de nouveaux territoires.

Que choisirez-vous ? Presser du raisin, faire du jus de pomme ou tisser vos habits ? Découvrez la vie du manse et participez en famille à son entretien !

# Événements

## WEEK-END D'INAUGURATION

Samedi 14 et dimanche 15 février

**Payant • Accès libre**

De 13h à 18h • Reconstitution historique

### **Bienvenue chez les Francs !**



Voyagez en famille au temps des Mérovingiens ! Découvrez de splendides costumes de Clovis et d'Arégonde reproduits à la main, la vie quotidienne au temps des premiers rois francs, ainsi qu'une présentation passionnante des armes et armures de l'époque, rythmée par des démonstrations de combat : une expérience vivante et pédagogique qui ravira petits et grands.  
*Par la Compagnie du Nord*

14h, 15h et 16h (20min) • Visites flash

### **Exposition Le Monde de Clovis**



# NUIT EUROPÉENNE DES MUSÉES

Samedi 23 mai

Journée événement, entrée au musée gratuite

Ouverture exceptionnelle jusqu'à 21h

**Gratuit • Sur inscription**

14h30 (1h) • Visite commentée, à partir de 13 ans

## **La légende noire des Mérovingiens**

Laissez-vous guider à travers l'exposition temporaire, découvrez, ou redécouvrez, les histoires sombres et étonnantes qui ont nourri la légende noire des Mérovingiens, du Vase de Soissons aux rois fainéants, en passant par la fameuse culotte du roi Dagobert.

16h (20min) • Visites flash

## **Exposition Le Monde de Clovis**

17h (50 min) • Spectacle, à partir de 6 ans

## **Merlin l'enchanteur**

Merlin, jeune magicien de sept ans capable de se transformer à volonté, affronte le cruel roi Vortigern pour protéger la forêt de Brocéliande. La conteuse Mélody vous entraîne dans cette aventure avec ses musiques envoûtantes et sa magie, tandis que le peintre Lorenzo Bello réalise une œuvre au fil du spectacle.

*Par la compagnie Ôokai*

18h30 (1h30 min) • Visite dégustation, à partir de 8 ans

## **Savourez l'Histoire !**

En parcourant les collections permanentes, explorez les goûts d'autrefois à travers des dégustations de spécialités inspirées des saveurs anciennes.



## ATELIERS ENFANTS

### Payant • Sur inscription

*La participation des enfants de 4 à 7 ans se fait sous l'oeil complice d'un adulte accompagnateur.*

*À partir de 8 ans, les ateliers sont réservés aux jeunes aventuriers uniquement. Pendant ce temps, les adultes accompagnateurs peuvent profiter de l'exposition temporaire ou parcourir les collections permanentes.*

*Après une présentation de l'exposition sur le thème abordé, l'enfant pourra mettre en pratique sa dextérité et sa créativité. Les ateliers sont adaptés aux capacités et aux besoins spécifiques de l'enfant en fonction de son âge.*

### • POUR LES 4-7 ANS - 14h30 (1h)

Mardi 24 février

#### **Francs et tranchants**

Deviens un artisan du premier Moyen Âge le temps d'un atelier créatif et repars avec ton épée mérovingienne.

Mardi 3 mars

#### **Orfèvre en la matière**

Peins et assemble des perles en bois ornées de motifs mérovingiens pour créer un collier unique, digne d'un trésor ancien.

Mardi 21 avril

#### **Au fil de l'Histoire**

Avec un peu de laine et du carton, découvre les gestes des tisserands d'autrefois et conçois ton propre motif coloré.

Mardi 28 avril

#### **Destin et parchemin**

À l'aide de peinture et d'encre, crée ton propre décor inspiré des manuscrits mérovingiens sur du parchemin végétal.

• **POUR LES 8-12 ANS - 14h (1h30)**

Jeudi 26 février

**Francs et tranchants**

Fabrique ta propre francisque avec une lame en carton et un manche en bois. Te voilà guerrier du temps de Clovis !

Jeudi 5 mars

**Orfèvre en la matière**

Utilise une gomme à graver et une gouge pour façonner le moule d'une fibule mérovingienne puis imprime-la sur un morceau d'argile.

Jeudi 23 avril

**Au fil de l'Histoire**

Tisse un bracelet coloré à trois fils avec de la laine et du carton, comme au temps des Mérovingiens.

Jeudi 30 avril

**Destin et parchemin**

Invente ta propre règle du royaume, inscris-la sur un morceau de lin et appose-y ton sceau pour exercer ton pouvoir comme Clovis.



## MOMENTS EN FAMILLE

### Payant • Sur inscription

*Venez partager des instants de complicité culturelle avec votre tribu, que vous soyez grands-parents, parents ou accompagnateurs.*

*Chaque membre de la famille participe activement à l'expérience. Les adultes comme les enfants doivent être inscrits à l'activité.*

### • POUR LES 18 MOIS - 3 ANS - 9h45 (45 min)

Mardi 24 février

#### **Voyage sensoriel à la Préhistoire**

Sentez l'odeur du feu, écoutez le bruit du silex taillé, touchez les matières naturelles et rencontrez les animaux qui peuplent la Terre à cette époque.

Mardi 28 avril

#### **Voyage sensoriel à l'Antiquité**

Observez, manipulez et devinez les objets anciens et les matières premières qui les composent.

### • À PARTIR DE 4 ANS • 10h30 (1h30)

Mercredi 4 mars

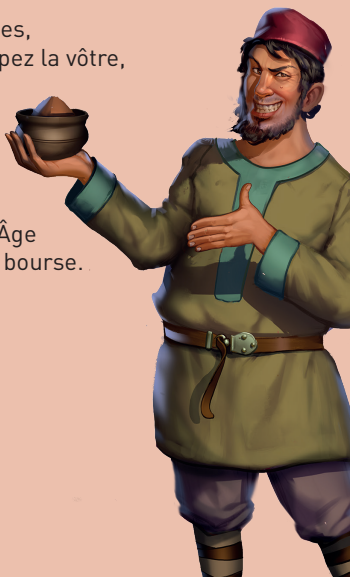
#### **Coups francs**

Examinez les faces des monnaies, découvrez leurs secrets et frappez la vôtre, comme au temps des rois.

Mercredi 22 avril

#### **Bourse médiévale**

Partez à la découverte des objets du quotidien du Moyen Âge et fabriquez votre propre petite bourse.





• À PARTIR DE 4 ANS • 14h30 (1h)

Mercredi 25 février

Mercredi 25 mars

Mercredi 29 avril

Mercredi 27 mai

## La Passerelle : de la fouille à l'exposition

Au coeur de son espace pédagogique, La Passerelle, le MADVO vous propose de plonger dans un site de fouille reconstitué. Manipulez des fac-similés de vestiges allant de la Préhistoire au Moyen Âge, prêts à être étudiés et exposés. Et si vous deveniez acteur de ce chantier exceptionnel ?



© CDVO / Jean-Yves Lacôte

## CONFÉRENCES

Gratuit • Sur inscription

Le 3<sup>e</sup> samedi du mois à 14h (1h30)

Samedi 21 février

### **Le Monde de Clovis : conférence inaugurale**

Entre la fin de l'Antiquité et le début du Moyen Âge émergent des peuples mystérieux, dont les Francs sous le règne de Clovis. Leur épopée révèle une société complexe, loin des clichés barbares. *Le Monde de Clovis* propose une plongée passionnante aux origines de notre civilisation.

*Par Bruno Dumézil*

Samedi 21 mars

### **Clovis, premier roi chrétien ?**

Date incertaine entre 496 et 511, le baptême de Clovis est pourtant devenu un point clé des récits nationaux. Oublié après sa mort, il renaît vers 590 comme origine de la monarchie chrétienne. Sans cesse réinventé, il alimente encore débats et mémoire.

*Par Bruno Dumézil*

*Dans le cadre du Printemps de l'esprit critique*



Samedi 18 avril

### **Le pouvoir des femmes à l'époque mérovingienne**

La Gaule mérovingienne est souvent décrite comme violente et barbare, mais les historiens nuancent ce cliché en soulignant la grande diversité des débuts du Moyen Âge. Les femmes, reines, abbesses, aristocrates, jouent un rôle central dans le pouvoir et les hiérarchies sociales, même si leur position reste complexe, mêlant contraintes et possibilités.

*Par Justine Audebrand*

Samedi 16 mai

### **Le roi Arthur : mythe ou histoire ?**

Le roi Arthur est-il un personnage historique ?

Faute de sources contemporaines autour de l'an 500, son existence demeure incertaine. Mentionné tardivement, il oscille entre mythe et histoire, à mesure que les textes médiévaux tentent de lui donner une réalité.

*Par Alban Gautier*

## CINÉ-RENCONTRE

Gratuit • Sur inscription

Dimanche 22 mars

14h (2h)

### L'archéologie à l'écran

Quelle image la pop culture donne-t-elle des époques passées, et en quoi s'écarte-t-elle de la réalité archéologique ? Venez démêler le vrai du faux, entre échanges et projection, pour confronter clichés du grand écran et réalité scientifique.

*Dans le cadre du Printemps de l'esprit critique*

## ATELIER

Payant • Sur inscription

Dimanche 12 avril

16h (1h30)

### Enluminure

Découvrez l'univers des manuscrits du début du Moyen Âge et créez vos propres lettrines et motifs inspirés de l'époque mérovingienne. Une visite guidée complète l'atelier en présentant l'histoire des textes du haut Moyen Âge et en mettant en lumière le savoir-faire des moines copistes.

## VISITE COMMENTÉE

Gratuit • Sur inscription

Samedi 23 mai

14h30 (1h)

### La légende noire des Mérovingiens

Au fil du parcours de l'exposition temporaire, découvrez, ou redécouvrez, les histoires sombres et étonnantes qui ont nourri la légende noire des Mérovingiens, du Vase de Soissons aux rois fainéants, en passant par la fameuse culotte du roi Dagobert.

*Dans le cadre de la Nuit européenne des musées*

Tout public

## VISITES COMMENTÉES

Payant • Sur inscription

### Le monde de Clovis

#### L'exposition dont vous êtes le héros

14h30 (1h) • à partir de 8 ans

Clovis appartient à la dynastie mérovingienne, qui règne du 5<sup>e</sup> au 8<sup>e</sup> siècle, entre la fin de l'Empire romain et le début du Moyen Âge. L'image actuelle des Mérovingiens vient surtout de récits tardifs qui ont exagéré violences, légendes et intrigues. Derrière ces histoires, les Mérovingiens restent une véritable dynastie royale ayant gouverné les Francs pendant près de trois siècles. Cette exposition invite à redécouvrir cette période clé de formation du royaume franc.

- Dimanche 8 mars
- Dimanche 12 avril
- Dimanche 26 avril



## VISITE DÉGUSTATION

Gratuit • Sur inscription

Samedi 23 mai

18h30 (1h30) • à partir de 8 ans

### Savourez l'Histoire !

En parcourant les collections permanentes, explorez les goûts d'autrefois à travers des dégustations de spécialités inspirées des saveurs anciennes.

*Dans le cadre de la Nuit européenne des musées*

## SPECTACLE

Payant • Sur inscription

Dimanche 1<sup>er</sup> mars

15h (40 min) et 16h30 (40 min) • à partir de 7 ans

### Vitraux & Marionnettes

La vitrailliste Mylène Billand donne vie aux récits médiévaux grâce à deux formes courtes de marionnettes en vitrail, *La Veuve et le Chevalier* et *Il était une fable*.

Elle y revisite des fables médiévales avec une poésie et une originalité lumineuses.

*Par Mylène Billand*

## ESCAPE GAME

Payant • Sur inscription

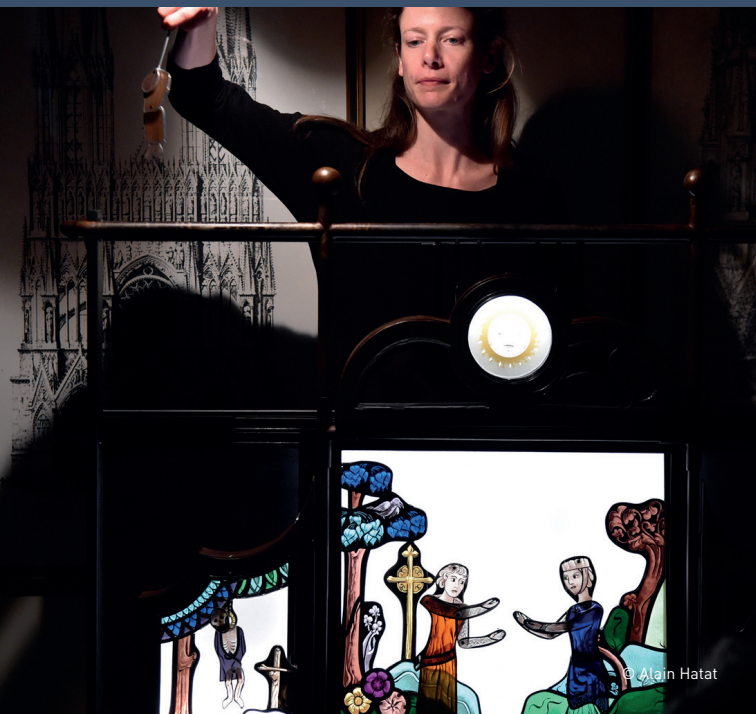
Dimanche 19 avril

14h30 (2h) • à partir de 9 ans

### L'âme du prieuré

L'âme du prieur Rémy n'a jamais trouvé le repos. C'est à vous, enquêteurs du paranormal, d'œuvrer pour sauver cette âme en peine. Une plongée mystique vous attend.

*Par Action Form'*



## MUSÉE ARCHÉOLOGIQUE

### Billets individuels

Adultes.....	5€
Jeunes enfants ( <i>moins de 8 ans</i> ).....	gratuit
Enfants ( <i>8-18 ans</i> ).....	3€
Étudiants ( <i>sur présentation de la carte, moins de 26 ans</i> ).....	3€
Séniors ( <i>plus de 65 ans, hors établissements sociaux et médico-sociaux</i> ).....	4,50€

### Billets accessibilité

Personne en situation de handicap ( <i>et 1 accompagnateur par personne</i> ).....	gratuit
Enfance protégée ( <i>maison départementale de l'enfance, maisons d'enfants à caractère social – enfants et leurs accompagnateurs</i> ).....	gratuit
Bénéficiaires des minimas sociaux ( <i>RSA, ASPA, ASS, ASI, ADA</i> ).....	gratuit
Chômeurs.....	3€

### Billets individuels professionnels

Journalistes, guides-conférenciers, ICOM, ICOMOS....	gratuit
Enseignants ( <i>hors visite de classe</i> ).....	3€
Enseignants ( <i>en visite de classe ou en préparation avec la classe réservée</i> ) .....	gratuit

**À noter : certains événements donnent lieu à la gratuité d'entrée du musée, de même qu'à certaines activités. Pour d'autres, l'entrée du musée est payante et l'activité peut être en supplément ou incluse dans le billet.**

*Sur présentation d'un justificatif, la gratuité du droit d'entrée sera accordée aux membres de l'Association des amis du Musée archéologique du Val d'Oise (AAMADVO) et du Centre de recherche archéologiques du Vexin français (CRAVF), associations fondatrices et partenaires du musée.*

# PASS DES 5 LIEUX

## Un Pass, 5 lieux en illimité

Le Pass des 5 lieux est un pass culturel annuel proposé par le Département du Val d'Oise qui vous permet d'accéder à un prix très attractif aux 5 sites culturels départementaux de manière illimitée :

- Le Musée archéologique du Val d'Oise
- Le Musée de l'outil
- La Maison du docteur Gachet
- Le Château d'Auvers-sur-Oise
- L'Abbaye de Maubuisson

## Des offres exclusives aux adhérents

Les adhérents du Pass peuvent bénéficier de nombreux avantages toute l'année : invitations privées à des vernissages et événements spéciaux, visites exclusives, tarifs réduits en boutique, offres privilégiées et tarifs réduits chez des partenaires.



Les sites culturels  
du Département en illimité

## Tarifs

Pour bénéficier du Pass des 5 lieux, vous pouvez vous rendre à l'accueil de l'un des 5 sites culturels. Tout Valdoisien présentant un justificatif de son domicile peut l'obtenir.

## Le Pass est disponible sous trois formats

- Carte solo à 30 € : valable pour un unique adhérent.
- Carte duo à 45 € : valable pour l'adhérent et un invité au choix, l'adhérent devant obligatoirement être présent.
- Carte famille à 68 € : valable pour 2 adultes + 4 enfants maximum âgés de 8 à 18 ans, sans lien de parenté obligatoire / ou pour l'adhérent et les invités de son choix, l'adhérent devant obligatoirement être présent.

## Groupes enfants

## OFFRE ANNIVERSAIRE

Payant • Sur réservation

**Célébrez l'anniversaire de votre enfant  
dans un lieu unique !**

Offrez à votre enfant et à ses amis une expérience inoubliable au cœur de nos musées. Le Musée de l'outil et le Musée archéologique du Val d'Oise proposent des formules originales pour célébrer les anniversaires dans un cadre ludique et culturel.

### ► Réserve à l'avance obligatoire

## Pour qui ?

Les enfants de 3 à 12 ans (3-4 ans / 5-7 ans / 8-12 ans).

8 enfants maximum pour les 3-4 ans.

12 enfants maximum pour les 5-7 ans et les 8-12 ans.

Présence obligatoire de 2 adultes accompagnateurs.

## Ouoi ?

Plus de 10 activités au choix selon l'âge de votre enfant.

## Combien de temps ?

Entre 2h et 3h au total suivant l'activité choisie.

## Quand ?

Les mercredis et les samedis après-midi.

## Où ?

Au Musée de l'outil et au Musée archéologique.

## Tarifs

Forfait de 100€ à 160€ selon l'activité choisie.

Droit d'entrée inclus pour les enfants et les 2 adultes accompagnateurs.

Pour organiser un anniversaire écrivez-nous :

► [contact.musees@valdoise.fr](mailto:contact.musees@valdoise.fr)



Groupes adultes et entreprises ◇◇◇◇◇◇◇◇◇◇

## OFFRE DE COHÉSION D'ÉQUIPE

**Payant • Sur réservation**

### Renforcez les liens de votre équipe dans un lieu culturel !

Offrez à vos collaborateurs une expérience unique au cœur de notre musée, où culture et cohésion d'équipe se rencontrent. Notre offre, dédiée aux professionnels, allie découverte, créativité et collaboration, dans un environnement inspirant et stimulant.

Idéale pour favoriser la communication, la créativité et l'entente au sein de votre équipe, notre offre s'adapte à vos besoins et objectifs. Faites de votre prochaine session de travail un excellent moment de partage.

► **Réservation à l'avance obligatoire**

### Pour qui ?

Les groupes adultes, entreprises ou services professionnels.  
36 personnes maximum.

### Quoi ?

Une expérience inédite de cohésion d'équipe.

### Combien de temps ?

Deux formules possibles, entre 2h30 et 3h suivant votre programme.

### Quand ?

En semaine et sur les jours d'ouverture du musée.

### Où ?

Au Musée archéologique.

### Tarifs

Les forfaits varient suivant le nombre de personnes et l'organisation choisie. Nous sommes à votre écoute pour discuter de votre projet.

### Pour organiser une activité de cohésion d'équipe, écrivez-nous :

► [contact.musees@valdoise.fr](mailto:contact.musees@valdoise.fr)

# Agenda Musée archéologique

14 02	Week-end inaugural
15 02	Week-end inaugural
21 02	Conférence
24 02	Moment en famille / Atelier enfants 4-7 ans
25 02	Moment en famille
26 02	Atelier enfants 8-12 ans
01 03	Spectacle
03 03	Atelier enfants 4-7 ans
04 03	Moment en famille
05 03	Atelier enfants 8-12 ans
08 03	Visite commentée
21 03	Conférence
22 03	Ciné-rencontre
25 03	Moment en famille
12 04	Visite commentée / Atelier adultes
18 04	Conférence
19 04	Escape game
21 04	Atelier enfants 4-7 ans
22 04	Moment en famille
23 04	Atelier enfants 8-12 ans
26 04	Visite commentée
28 04	Moment en famille / Atelier enfants 4-7 ans
29 04	Moment en famille
30 04	Atelier enfants 8-12 ans
16 05	Conférence
23 05	Nuit européenne des musées
27 05	Moment en famille

## MUSÉE ARCHÉOLOGIQUE DU VAL D'OISE

Place du Château

95450 Guiry-en-Vexin

01 34 33 86 00 • [contact.musees@valdoise.fr](mailto:contact.musees@valdoise.fr)

**Inscription : [musee-archeologique-valdoise.fr](http://musee-archeologique-valdoise.fr)**

### Jours et horaires d'ouverture :

Du mardi au vendredi : 9h - 17h30

Week-end et jours fériés : 13h - 18h

Fermé les lundis, le 25/12 et le 1<sup>er</sup>/01



# Agenda Musée de l'outil ~~~~~

25 02	Moment en famille
26 02	Atelier enfants 4-7 ans
04 03	Atelier enfants 8-12 ans
05 03	Moment en famille
08 03	Visite sensorielle
18 03	Atelier tout public
22 03	Troc aux plantes
05 04	Chasse aux oeufs
11 04	Journées européennes des métiers d'art
12 04	Journées européennes des métiers d'art
22 04	Atelier enfants 8-12 ans
23 04	Moment en famille
26 04	Visite commentée
29 04	Moment en famille
30 04	Atelier enfants 4-7 ans
01 05	1 <sup>er</sup> mai au musée
23 05	Nuit européenne des musées

## MUSÉE DE L'OUTIL

*Collection Claude et Françoise Pigeard*

**Rue de la Mairie**

**95420 Wy-dit-Joli-Village**

**01 34 67 00 91 • [contact.musees@valdoise.fr](mailto:contact.musees@valdoise.fr)**

**Inscription : [valdoise.fr/musee-de-loutil](http://valdoise.fr/musee-de-loutil)**

### Jours et horaires d'ouverture :

Du mercredi au vendredi : 13h - 17h30

Week-end et jours fériés : 13h - 18h

Fermé les lundis et mardis, le 25/12 et le 1<sup>er</sup>/01

