

Le Conseil départemental
soutient la culture en Val d'Oise

val
d'oise **V**
le département
Musée archéologique

MUSÉE ARCHÉOLOGIQUE

— GUIRY-EN-VEXIN —

PROGRAMMATION

JUILLET - NOVEMBRE 2023

Expositions
Grands événements
Ateliers – Moments en famille
Conférences
Visites commentées
Cinéma en plein air



En 2023,
LE MUSÉE ARCHÉOLOGIQUE DU VAL D'OISE
fête ses 40 ans !

Se consacrant à la conservation et à la valorisation des collections archéologiques du département, le MADVO présente une sélection de 3 000 objets témoins des ressources disponibles dans les sols et de l'occupation des territoires, de la Préhistoire au 20^e siècle. Une programmation riche et variée vous attend : expositions, ateliers pour les enfants et les adultes, moments en famille, démonstrations d'archéologie expérimentale et bien d'autres activités encore !

Retrouvez toutes les informations pratiques en double-page centrale.

Expositions

Gratuit

LES YEUX DE PIERRE, UN VOYAGE ARCHÉO'ILLOGIQUE

Du 13 mai au 17 septembre

Les Yeux de Pierre est une BD co-réalisée par les élèves latinistes du collège Roland Vasseur de Vigny et Mélanie Forné, illustratrice en archéologie, dans le cadre d'une résidence artistique et culturelle proposée par le Musée archéologique du Val d'Oise et ses partenaires.

Venez découvrir les planches dessinées et participez à un voyage archéo'illogique au cœur de la ville antique de Genainville.

UN SIÈCLE D'AVENTURES ARCHÉOLOGIQUES

Du 14 octobre au 22 décembre

Le MADVO et le Centre de recherches archéologiques du Vexin français (CRAVF) célèbrent 100 ans cumulés de petites et grandes histoires archéologiques et muséographiques ! Une sélection de clichés retrace ces temps forts et met en lumière les personnes qui ont participé à ces aventures humaines.



Expositions

Gratuit

NÉANDERTAL, L'EXPO

Du 11 février au 22 décembre



Qui étaient les hommes et les femmes de Néandertal ? Il y a 300 000 ans, les Néandertaliens investissent l'Eurasie et le Proche-Orient. Les indices retrouvés brossent le portrait de chasseurs-cueilleurs nomades exploitant ingénieusement les ressources nécessaires à leur quotidien et animés de pensées symboliques.

Ces dernières années, les études en génétique ont révolutionné nos connaissances sur la lignée humaine et ont établi que *Sapiens* et Néandertal ont donné naissance à des enfants métisses. Néandertal est l'un de nos ancêtres !

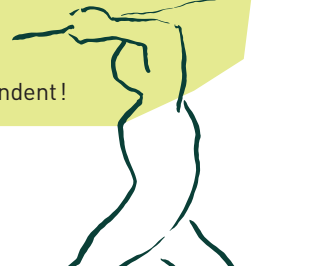
Exposition conçue par le Muséum national d'Histoire naturelle - site du musée de l'Homme, en partenariat avec l'INRAP et adaptée pour le Musée archéologique du Val d'Oise.

L'ABRI DES TI'SILEX un espace dédié aux familles ! À partir de 3 ans

Au cœur de l'exposition, l'Abri des Ti'silex est un terrain de jeu et d'apprentissage en exploration libre, où petits et grands peuvent découvrir le quotidien de Néandertal.

Ramassez des coquillages au bord de la mer, pêchez du poisson, contemplez les animaux dans les steppes enneigées et festoyez au coin du feu. Puis reposez-vous dans l'abri sous roche ou dans la tente.

Jeux, manipulations, observations ou lectures : de grandes histoires vous attendent !



Événements

Gratuit

JOURNÉES EUROPÉENNES DU PATRIMOINE

Samedi 16 et dimanche 17 septembre

En continu • Reconstitution historique

À la rencontre de nos ancêtres

Accès libre

Remontez le temps grâce à la reconstitution d'un campement préhistorique auquel des démonstrations de gestes et d'artisanats plurimillénaires donneront vie et permettront à chacun de toucher du doigt la vie quotidienne de nos ancêtres.

Avec *Inspirations Sauvages* et *Sapiens Origines*

14h, 15h et 16h (20min) • Visites flash

Zoom sur... Néandertal, l'expo

Accès libre



FÊTE DE LA SCIENCE : 100 ans d'Histoire(s)

Samedi 14 et dimanche 15 octobre

Samedi 14 octobre

14h et 15h30 (1h) • Visite commentée

De la fouille au musée

Sur inscription

Lors de cette visite au sein du parcours permanent du musée, découvrez l'histoire de certains objets phares des collections, depuis leur découverte jusqu'à leur exposition. Avec le *Centre de recherches archéologiques du Vexin français*

14h et 15h30 (1h) • Conférence

60 ans d'histoire du CRAVF

Sur inscription

Cet anniversaire est l'occasion de dresser le panorama des connaissances acquises grâce aux recherches menées par le CRAVF au fil des ans : grands chantiers et perspectives. Par le *Centre de recherches archéologiques du Vexin français*

17h • Inauguration d'exposition

Un siècle d'aventures archéologiques

Sur inscription

L'année 2023 marque un double anniversaire, les 40 ans du MADVO et les 60 ans du CRAVF. À l'occasion de la Fête de la science, un week-end d'animations vous est proposé afin de souffler ensemble ces 100 bougies communes.

Dimanche 15 octobre

13h30 (4h), à partir de 8 ans • Moment en famille

Minimix : Imaginez le musée de demain !

Sur inscription

En équipe, inventez les outils de médiation que vous aimeriez voir dans votre musée idéal et confectionnez un prototype : votre imagination est la seule limite !

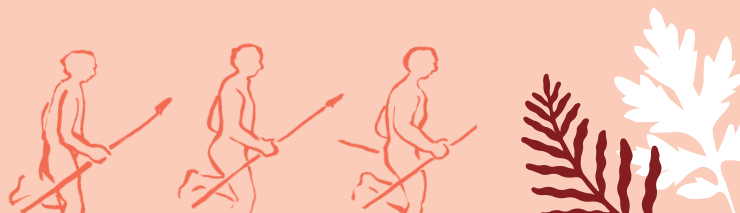
En continu • Portes ouvertes

Le CRAVF ouvre ses portes

Accès libre

Venez découvrir le dépôt de fouilles, visionner des films anciens et échanger avec les archéologues du CRAVF.

Par le *Centre de recherches archéologiques du Vexin français*





ATELIERS ENFANTS

Tarif : 1,50€ / participant
Sur inscription

Les enfants de 3 à 7 ans doivent être accompagnés d'un adulte pendant les ateliers. Entrée gratuite pour l'accompagnant.

À partir de 8 ans, les ateliers sont réservés aux enfants. Les parents peuvent patienter dans l'exposition temporaire ou dans le parcours permanent !

• POUR LES 3-4 ANS - 10h30 (45 min)

Mardi 11 juillet

Parure et fière allure

Décore le portrait de Néandertal pour reconstituer sa parure et repars maquillé comme un membre de la tribu.

Mardi 1^{er} août

Mammoth et compagnie

Crée ton empreinte d'animal dans l'argile.

Mardi 24 octobre

Préhisto'Art

Réalise tes empreintes de mains positives et négatives.

Mardi 31 octobre

À la rencontre de Néandertal

Laisse-toi conter Néandertal dans l'Abri des Ti'silex.

• POUR LES 5-7 ANS - 14h & 15h30 (1h)

Mardi 11 juillet

Parure et fière allure

Fabrique ton collier en matières naturelles et repars maquillé comme un membre de la tribu.

Mardi 1^{er} août

Mammoth et compagnie

Grave ton animal préféré dans l'argile.

Mardi 24 octobre

Préhisto'Art

Dessine ton animal préféré sur une fresque collective.

Mardi 31 octobre

À la rencontre de Néandertal

Explore l'Abri des Ti'silex et mène l'enquête dans l'expo.

• POUR LES 8-12 ANS - 14h (1h30)

Jeudi 13 juillet

Parure et fière allure

Orne ton bâton des matières utilisées à la Préhistoire.

Jeudi 3 août

Mammoth et compagnie

Modèle ton animal préféré dans l'argile.

Jeudi 26 octobre

Préhisto'Art

Dessine ton animal préféré sur une gomme à graver.

Jeudi 2 novembre

À la rencontre de Néandertal

Qui était Néandertal ? Démêle le vrai du faux parmi tous les clichés qui lui collent à la peau.



MOMENTS EN FAMILLE

Tarif : 1,50€ / participant - Sur inscription

Pour partager un moment de complicité culturelle en famille : grands-parents, parents ou adulte accompagnateur + enfants.

Chaque participant, enfant comme adulte, doit être inscrit à l'activité.

Mercredi 12 juillet

10h30 (1h30), à partir de 8 ans

Dans la peau d'un hominidé

D'Australopithèque à *Sapiens*, interrogez les modes de vie et les techniques des différentes espèces humaines.

Samedi 28 octobre

14h30 et 16h (1h), à partir de 3 ans

Dimanche 29 octobre

16h30 (1h), à partir de 3 ans

Musique préhistorique

Du bois, des pierres, des os, des coquillages : venez découvrir et reproduire les sons de la Préhistoire lors d'un atelier musical en famille.

Par la Compagnie Marite

Mercredi 18 octobre

Mercredi 15 novembre

14h30 (1h), à partir de 5 ans

La Passerelle : de la fouille à l'exposition

Des fac-similés de vestiges archéologiques attendent d'être étudiés. Et si vous participiez à ce chantier d'étude des collections hors norme ?

SPECTACLES

Sur inscription

Dimanche 15 octobre

16h (30 min), à partir de 6 mois

Spectacle jeune public

Avant les mots :

Musique préhistorique pour jeunes pousses

5€ / participant

Sur un îlot imaginaire, un duo d'explorateurs sonores s'invente une histoire. Avec la spontanéité des premiers moments de la vie, quand le langage se passait de mots, ils créent pas à pas un univers musical insolite.

Spectacle programmé dans le cadre du festival

Les Enfants d'abord !

Au Foyer rural de Guiry-en-Vexin

Dimanche 29 octobre

15h (55 min), à partir de 6 ans

Conte et musique

Mout Batouk, le grand mammouth

Gratuit

Muzi raconte le feu, la chasse, les enfants, la caverne.

Muzi joue avec les sons, mélodies et percussions : du bois, des pierres, des os, des coquillages.

Un voyage préhistorique et musical chez nos lointains parents, il y a 30 000 ans.

Par la Compagnie Marite



© Compagnie Marite

Adultes

CONFÉRENCES

Gratuit - Sur inscription

Samedi 21 octobre

14h30 (1h30) • Conférence

Néandertal et ses morts

Cette conférence sera l'occasion de présenter la diversité des traitements que les membres de la lignée néandertalienne ont réservé à certains de leurs morts, d'en discuter l'importance symbolique, ou parfois alimentaire, et de souligner quelques-unes des différences que l'on peut suspecter entre les activités mortuaires des Néandertaliens et celles des Humains modernes.

Avec Bruno Maureille, paléoanthropologue, directeur de recherche au CNRS

Samedi 18 novembre

14h30 (2h) • Projection-rencontre

Illustrer la Préhistoire

Dans la série documentaire *Illustrer la Préhistoire*, quatre illustrateurs passionnés et auteurs de bandes dessinées nous révèlent leurs réalisations et leurs techniques de dessin pour donner l'image la plus juste possible de la manière dont nous pouvons nous représenter les populations préhistoriques. Entre rigueur scientifique et part d'interprétation, Priscille Mahieu, Éric Le Brun, Christian Jegou et Gilles Tosello nous font découvrir leur univers et leur vision.

Avec Isabelle de Miranda, réalisatrice et directrice de l'association ArkéoMédia

ATELIER

1,50€ - Sur inscription

Dimanche 19 novembre

16h (1h), à partir de 13 ans

Art pariétal

Entrez dans la peau des artistes du Paléolithique et créez une fresque collective inspirée de l'art rupestre dans la pénombre d'un des espaces de l'exposition.

Tout public

NOCTURNES DE L'ÉTÉ CINÉMA EN PLEIN AIR

Gratuit • Dans le parc du château de Guiry-en-Vexin
Pensez à ramener votre transat, chaise pliante ou futa.

Jeudi 20 juillet

21h30 (1h29), à partir de 6 ans

Cro Man

Aventure, comédie
De Nick Park (2018)

Durant la Préhistoire, un homme des cavernes courageux, Doug, et de son meilleur ami Crochon, s'unissent pour sauver leur tribu d'un puissant ennemi.



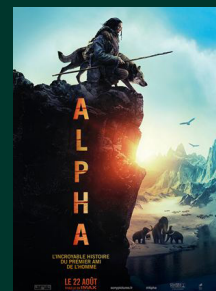
Jeudi 3 août

21h30 (1h36), à partir de 10 ans

Alpha

Aventure, drame
D'Albert Hughes (2018)

En Europe, il y a 20 000 ans, durant le Paléolithique supérieur, un jeune homme brave une nature dangereuse et inhospitalière afin de retrouver le chemin de sa tribu.



Tout public

VISITES COMMENTÉES

Gratuit - Sur inscription

Dimanche 22 octobre, 14h30
Dimanche 19 novembre, 14h30
Dimanche 17 décembre, 14h30

Néandertal, l'expo

À partir de 8 ans (1h)

Les recherches récentes dévoilent l'environnement et le mode de vie de nos cousins *Homo neanderthalensis*, mais aussi leurs aptitudes physiques ou leurs capacités intellectuelles. Cette exposition réhabilite l'image de ces êtres singuliers en rappelant avant tout qu'il s'agit de grands chasseurs et d'habiles artisans animés de pensées symboliques, veillant sur leurs proches et enterrant leurs morts. Des humains à part entière !

VISITES FLASH

Gratuit

Zoom sur...

À partir de 8 ans

En 20 minutes, explorez une thématique des collections permanentes du musée ou de l'exposition.

Samedi 16 et dimanche 17 septembre, 14h, 15h et 16h

Néandertal, l'expo

Dimanche 22 octobre, 16h

Les statues du pavillon soviétique

Dimanche 17 décembre, 16h

La préhistoire des outils

VISITES HORS-LES-MURS

Gratuit - Sur inscription

Mercredi 19 juillet, 10h
Mercredi 16 août, 10h

Le sanctuaire gallo-romain des Vaux-de-la-Celle

À partir de 8 ans (2h)

Sur le site archéologique de Genainville sont visibles temple, bassins et théâtre qui constituaient un sanctuaire aux II^e et III^e siècles.

Visite au départ du musée, puis accès en voiture à partir du musée (15 min) et pédestre depuis le parking (10 min).

Mercredi 20 septembre, 14h30

L'allée couverte du Bois de Morval

À partir de 8 ans (1h30)

Cette sépulture collective du Néolithique est située au cœur du Bois de Morval. Fait rare : le musée conserve le bouchon de fermeture du monument funéraire.

Visite au départ du musée, puis accès pédestre à partir du musée (30 min).



© CDVO

Agenda Musée archéologique xxxxxxxx

11 07	Ateliers enfants 3-4 ans et 5-7 ans
12 07	Moment en famille
13 07	Atelier enfants 8-12 ans
19 07	Visite hors-les-murs
20 07	Cinéma en plein air
01 08	Ateliers enfants 3-4 ans et 5-7 ans
03 08	Atelier enfants 8-12 ans / Cinéma en plein air
16 08	Visite hors-les-murs
16 09	Journées européennes du patrimoine
17 09	Journées européennes du patrimoine
20 09	Visite hors-les-murs
14 10	Fête de la science
15 10	Fête de la science
18 10	Moment en famille
21 10	Conférence
22 10	Visites commentées
24 10	Ateliers enfants 3-4 ans et 5-7 ans
26 10	Atelier enfants 8-12 ans
28 10	Moment en famille
29 10	Spectacle / Moment en famille
31 10	Ateliers enfants 3-4 ans et 5-7 ans
02 11	Atelier enfants 8-12 ans
15 11	Moment en famille
18 11	Conférence
19 11	Visite commentée / Atelier adultes
17 12	Visites commentées

MUSÉE ARCHÉOLOGIQUE DU VAL D'OISE

Place du Château, 95450 Guiry-en-Vexin
01 34 33 86 00 • contact.musees@valdoise.fr

Inscription : valdoise.fr/musee-archeologique

Jours et horaires d'ouverture :

Du mardi au vendredi : 9h - 17h30
Week-end et jours fériés : 13h - 18h
Fermé les lundis, le 25/12 et le 1^{er}/01



Agenda Musée de l'outil

08 07	Moment en famille
13 07	Atelier enfants 5-7 ans / Bal-concert
20 07	Ateliers enfants 5-7 et 8-12 ans
27 07	Cinéma en plein air
02 08	Moment en famille
03 08	Ateliers enfants 3-4, 5-7 et 8-12 ans
10 08	Cinéma en plein air
17 08	Ateliers enfants 5-7 et 8-12 ans
20 08	Sortie Nature / Démonstration participative
10 09	Textes en patrimoine
16 09	Journées européennes du patrimoine
17 09	Journées européennes du patrimoine
30 09	Goûtez le Vexin
01 10	Sortie Nature
14 10	Spectacle / Atelier enfant 3-4 ans
21 10	Moment en famille
25 10	Moment en famille
26 10	Atelier enfants 5-7 ans
02 11	Ateliers enfants 5-7 et 8-12 ans
05 11	Petits moments du Vexin

MUSÉE DE L'OUTIL

Collection Claude et Françoise Pigeard
Rue de la Mairie, 95420 Wy-dit-Joli-Village
01 34 67 00 91 • contact.musees@valdoise.fr

Inscription : valdoise.fr/musee-de-loutil

Jours et horaires d'ouverture :

Du mercredi au vendredi : 13h - 17h30
Week-end et jours fériés : 13h - 18h
Fermé les lundis et mardis, le 25/12 et le 1^{er}/01



Les musées proposent également un large éventail d'offres pour les groupes :

Pour les groupes scolaires, centres de loisirs et associations : visites commentées, parcours-enquêtes, ateliers, espace et mallettes pédagogiques, avec ou sans médiateur.

Pour les groupes à besoins spécifiques : se rapprocher du pôle médiation qui concevra une visite sur-mesure avec les accompagnateurs.

Pour les groupes adultes et les entreprises : visites commentées (musées et sites archéologiques) et atelier de cohésion d'équipe.