



L'ensemble des champs à remplir sont obligatoires

**Nom du projet :**

.....

### 1. Porteur du projet

**Nom ou dénomination sociale :**

.....

**Statut :**

Commune

Etablissement Public de Coopération Intercommunale (EPCI)

Syndicat intercommunal

Etablissement public

Association

Fondation

Syndicat professionnel

Autre : .....

**Responsables du projet :**

- Représentant légal (président de la structure ou maire de la commune) :

Nom, prénom : .....

Qualité : .....

Téléphone : .....

Courriel : .....

- Personne en charge du projet :

Nom Prénom : .....

Fonction : .....

Téléphone : .....

Courriel : .....

## 2. Présentation du projet

Les projets présentés doivent répondre à un enjeu d'actions écologiques cohérentes et cohésives, par leur pérennité, leur intégration dans un système plus global et par l'inclusion de tous les acteurs, élus, techniciens, et citoyens.

### Quel est le rayonnement de votre projet ?

Départemental

Intercommunal

Communal

Dans le périmètre de l'établissement ou du local et de ses dépendances

### Quels sont par ordre de priorité et d'importance (de 1 à ...) les publics concernés par votre projet ?

Élus

Agents communaux

Adhérents associatifs

Apiculteurs

Scolaires et centres de loisirs

Grand public

Agriculteurs

Autre : .....

### Quels sont les partenaires associés à votre projet ?

Les projets sans mobilisation ou association de partenaires extérieurs au porteur de projet ne seront pas retenus.

Collectivités (EPCI, Communes) : .....

Syndicat intercommunal : .....

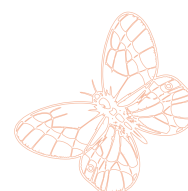
PNR Vexin

PNR Oise Pays de France

Conseil régional d'Île-de-France

Association(s) : .....

Autres directions du Conseil départemental : .....



## Quel est le calendrier de mise en œuvre de votre projet ?

Vous disposez de 2 ans à compter de la date d'octroi de la subvention pour finaliser votre projet.

Démarrage prévu du projet

----- / -----

(Mois / Année)

Finalisation prévue du projet

----- / -----

(Mois / Année)

## Quelles sont les actions envisagées ?

**Le Département accordera une attention particulière aux projets intégrant les aspects suivants :**

- la diversité des actions et publics concernés en complémentarité et en cohérence avec les dispositifs et organisations déjà présents sur le territoire
- l'engagement pluriannuel
- la pérennité des actions envisagées
- les garanties scientifiques
- la coopération avec les services départementaux
- la prise en compte du développement durable dans toutes ses dimensions (économique, sociale et environnementale)
- les recours pertinents à d'autres sources de financements publics et privés
- la désignation d'un(e) animateur(trice) local(e) désigné(e) pour coordonner la démarche

Cochez puis précisez au moins une action dans chacun des axes suivants :

N'hésitez pas à joindre des fichiers ou liens vers des documents, images, vidéos de présentation de votre projet.

### **Axe 1 : Mieux connaître les pollinisateurs sauvages**

Inventaire de terrain

Collecte de données

Autre : ....

Détail des actions envisagées :



## **Axe 2 : Mieux faire connaître les pollinisateurs sauvages**

Sensibilisation du grand public et des scolaires

Formation des responsables et gestionnaires d'espaces

Autre : .....

Détail des actions envisagées :

## **Axe 3 : Mieux prendre en compte les pollinisateurs sauvages**

Modification des pratiques de gestion en faveur des insectes pollinisateurs sauvages

Création d'habitats et de ressources favorables aux insectes pollinisateurs sauvages

Installation et gestion de ruches

Autre : .....

Détail des actions envisagées :

## **3. Budget prévisionnel et plan de financement**

Sont éligibles les dépenses suivantes :

- Les dépenses en investissement et en fonctionnement participant directement au projet : rémunération d'intervenants occasionnels, prestations de service, achats de matériaux, travaux, équipements, investissements immatériels (ex : outils numériques, outils de promotion...).

Ne sont pas éligibles les dépenses suivantes :

- les travaux ou études déjà réalisés ou en cours avant la date du dépôt du dossier de candidature
- les dépenses relatives à la mise en œuvre d'obligations réglementaires (mesures compensatoires, études d'impact...)
- les activités payantes
- les salaires et charges sociales
- les acquisitions foncières et immobilières.



Dépenses prévisionnelles, ex. Dépenses liées aux intervenants en extérieurs, Prestations de services, Matériel/ équipements, Autres	Détail	Coût <i>Devis à fournir obligatoirement</i>	Autofinancement	Partenaire financier	Montant sollicité/obtenu d'un ou plusieurs partenaires autres que le CDVO	Montant sollicité au CDVO
<b>Total</b>		<i>Préciser HT et TTC</i>	<b>Total</b>		<i>Préciser HT et TTC</i>	<i>Préciser HT et TTC</i>

Montant global du projet : .....

Montant sollicité au CDVO : .....

% du montant sollicité au CDVO par rapport au montant global du projet : .....

#### 4. Pièces complémentaires à joindre au dossier

- Courrier de demande de financement adressé à Marie-Christine Cavecchi, la Présidente du Conseil départemental
- Attestation sur l'honneur que la structure est à jour de ses obligations sociales et fiscales
- Relevé d'identité bancaire
- Attestation de situation au regard de la TVA (assujettissement ou non)
- Pour les projets portés par des collectivités territoriales, EPCI : délibération de l'assemblée
- Pour les projets portés par une association, établissement public ou fondation : PV d'assemblée générale ou du conseil d'administration
- Devis d'étude, de travaux, de prestation et achats estimatifs récents et détaillés
- Calendrier d'actions programmées, associé à des intervenants pré identifiés
- Tout autre document décrivant de manière précise l'intérêt du projet, notamment scientifique et social, précisant les acteurs impliqués et leur rôle, les financements sollicités et/ou obtenus...

#### 5. Envoi des dossiers

Les dossiers sont à transmettre par voie dématérialisée à l'adresse :  
pollinisateurssauvages@valdoise.fr

**Contact** : Direction de l'Environnement et du Développement Durable - Service Trame Verte et Bleue : 01 34 25 31 77