

Guide d'accompagnement
et de présentation
des acteurs locaux



L'ÉDUCATION À L'ENVIRONNEMENT ET AU DÉVELOPPEMENT DURABLE ...

Ce guide est à destination des enseignants ou encadrants dans le cadre du montage des «Appels à projets Environnement et Développement Durable».

Il constitue une aide au montage de partenariats afin d'approfondir les expériences et les informations à développer au cours de ce projet.

Les structures citées dans ce guide ont été contactées et se proposent de vous aider à développer vos projets dans les établissements en s'appuyant sur vos compétences et celles des élèves. En aucun cas, ces structures n'ont la possibilité de se substituer aux encadrants des groupes.

Certaines des propositions des structures de ce guide, en fonction de l'implication et du travail nécessaire, pourraient faire l'objet de devis. Dans ce cas, n'oubliez pas de le joindre à votre dossier de candidature. Les montants pourraient être partiellement voire intégralement pris en charge par le «prix» remis aux lauréats.

Le montant du prix ; remis au lauréat, est décidé par le jury après évaluation des projets. Les partenariats constitués grâce à ce guide pourront être spécifiés par les porteurs de projets dans leur candidature et feront l'objet d'un retour de la part des structures d'aide.

TOUT UN PROJET!

Dans le formulaire de candidature, il vous est demandé de détailler votre démarche projet. Celle-ci doit s'organiser en une succession d'étapes, comme ceci :

- ETAPE 1 : émergence d'une idée et constitution d'une équipe projet (implication des partenaires)
- ETAPE 2 : analyse de la situation et détermination des objectifs
- ETAPE 3 : création du programme d'actions
- ETAPE 4 : mise en oeuvre du projet
- ETAPE 5 : évaluation et valorisation

Cette succession reste artificielle, car dans la pratique, ces étapes interagissent ensemble et doivent être réajustées en fonction de la progression du projet. Suivre une démarche projet permet de rendre visible les objectifs choisis, et d'améliorer l'efficacité de l'action, en coordonnant chacune des étapes.

Pour tous renseignements contacter : Mathilde MAÏSANO | mathilde.maisano@valdoise.fr | 01 34 25 36 15





CHAMBRE DE MÉTIERS ET DE L'ARTISANAT DU VAL D'OISE

La CMA a pour objectif la réussite de l'entreprise artisanale en passant par cinq missions précises : l'aide à la création, au développement et à la transmission des entreprises; la tenue du répertoire des métiers; la gestion centralisée des formalités des entreprises; l'apprentissage et la formation continue des artisans; la promotion et le développement du secteur artisanal. Les conseillers de la Chambre de Métiers et de l'Artisanat Val d'Oise proposent un appui technique notamment dans le domaine de l'environnement, de l'éco-construction et du développement durable.

SUPPORTS PÉDAGOGIQUES :

Mise à disposition de grilles de diagnostics.

INTERVENTIONS EN CLASSE :

Présentations afin de sensibiliser au développement durable.

DÉMARCHE PROJET :

Accompagnement dans la phase d'élaboration du projet.

✓ Prévenir le gaspillage de l'eau au collège

TERRITOIRE CONCERNÉ :

Tout le Val d'Oise

PUBLIC CIBLE :

Elèves et équipes pédagogiques



CONTACT : M. Yves COJANDASSAMY, Directeur adjoint Service Economique et Formation | cojandassamy@cma95.fr | 01 39 33 78 05
www.cma95.fr

SITE DE VILLIERS LE BEL : Chambre de Métiers et de l'Artisanat du Val d'Oise | 3 rue Louis Perreinc | 95400 Villiers-le-Bel

MAISON DÉPARTEMENTALE DE L'ÉDUCATION DU VAL D'OISE - ATELIER CANOPÉ 95

Ouvert à tout public, l'Atelier Canopé vous accueille et vous accompagne dans vos activités éducatives.

- ✓ Réduire le gaspillage alimentaire dans votre cantine scolaire
- ✓ Prévenir le gaspillage de l'eau au collège
- ✓ Concevoir un circuit découverte autour de la biodiversité de proximité

INNOVATION :

présentation d'applications numériques, d'objets connectés

ACCOMPAGNEMENT dans la construction de projets pédagogiques

FORMATIONS :

programmées ou sur demande spécifique

ESPACES DE TRAVAIL CONNECTÉS en accès libre

SUPPORTS PÉDAGOGIQUES :

Prêt d'ouvrages numériques ou imprimés, expositions, mallettes pédagogiques, séries de littérature jeunesse, matériels multimédias (Créatic)

INTERVENTION EN CLASSE :

Présentations afin de sensibiliser au développement durable.

DÉMARCHE PROJET :

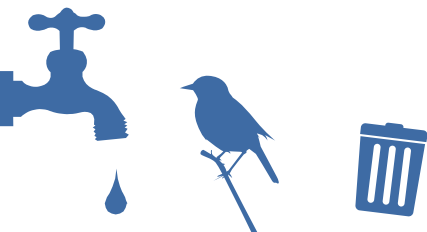
Accompagnement dans la phase d'élaboration du projet.

TERRITOIRE CONCERNÉ :

Tout le Val d'Oise

PUBLIC CIBLE :

Tout public



CONTACT : M. Gilbert GUILLEMOT | Gilbert.guillemot@reseau-canope.fr | 01 72 58 10 60

www.cddp95.ac-versailles.fr

Maison Départementale de l'Éducation du Val-d'Oise | Atelier Canopé 95 | 23 avenue de Chennevières | 95310 Saint-Ouen-L'Aumône

COMMUNAUTÉ D'AGGLOMÉRATION DE CERGY-PONTOISE

La communauté d'agglomération de Cergy-Pontoise est une intercommunalité (EPCI) qui regroupe aujourd'hui 13 communes et compte plus de 200 000 habitants.

Parmi ses nombreuses compétences, elle gère notamment la collecte, la prévention et le tri des déchets ; l'eau et l'assainissement. Elle possède également une mission développement durable et biodiversité qui assure une coordination de la démarche DD et son animation.

En matière de biodiversité, elle apporte une expertise auprès des acteurs du territoire (en interne et en externe) et elle contribue à la sensibilisation de différents publics.

SUPPORTS PÉDAGOGIQUES :

- Guide sur le gaspillage alimentaire.
- Prêt d'expositions sur la biodiversité (abeilles sauvages, libellules, oiseaux d'eau, fleurs comestibles...)

INTERVENTIONS EN CLASSE :

- Animation sur le tri et la valorisation des déchets ou encore la prévention des déchets à destination des primaires uniquement.
- Accompagnement en sortie nature : découverte de la faune et la flore (insectes, milieux humides)
- Accompagnement dans les projets d'aménagement écologique (jardins, mares...)

- ✓ Réduire le gaspillage alimentaire dans votre cantine scolaire
- ✓ Concevoir un circuit découverte autour de la biodiversité de proximité

VISITES DE SITES :

- Le centre de tri de Saint Ouen l'Aumône
- La chaufferie biomasse
- Des espaces naturels et des espaces verts du territoire

TERRITOIRE CONCERNÉ :

Boisemont, Cergy, Courdimanche, Eragny-Sur-Oise, Jouy-Le-Moutier, Maurecourt, Ménu-court, Neuville-Sur-Oise, Osny, Pontoise, Puiseux-Pontoise, Saint-Ouen L'Aumône et Vauréal

PUBLIC CIBLE :

Élèves et équipes pédagogiques





PARC NATUREL RÉGIONAL DU VEXIN FRANÇAIS

Créé en mai 1995, le Parc naturel régional du Vexin français est géré par un syndicat mixte qui regroupe la région Ile-de-France, les départements du Val d'Oise et des Yvelines, les 99 communes et 9 communautés de communes adhérentes. Le Parc est un outil de gestion et d'aménagement au service d'un territoire et de ses habitants. Il met en oeuvre un projet de développement harmonieux et équilibré, basé sur la préservation de ses patrimoines naturels, culturels et bâtis.

SUPPORTS PÉDAGOGIQUES :

Prêt de matériels de terrain, de malles pédagogiques et d'exposition. Ressources scientifiques sur le territoire.

INTERVENTION EN CLASSE :

Animations dans le cadre de projets en lien avec les enjeux du territoire (biodiversité, patrimoine culturel, paysages, eau, climat, aménagement du territoire, climat...) pour les établissements scolaires et les accueils de mineurs du territoire et des villes-portes.

- ✓ Réduire le gaspillage alimentaire dans votre cantine scolaire
- ✓ Concevoir un circuit découverte autour de la biodiversité de proximité
- ✓ Prévenir le gaspillage de l'eau au collège

VISITES DE SITES :

- Musée du Vexin français (salles sur le territoire et expositions temporaires),
- Maisons à thèmes et sites naturels,
- Parcours sur le patrimoine culturel.

FORMATION ADULTE :

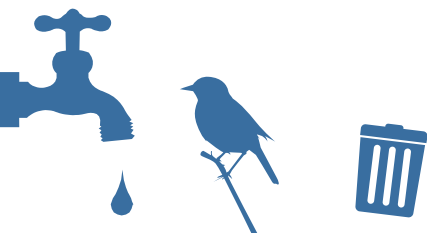
Formations enseignants et animateurs sur les thématiques proposées.

AUTRE PROPOSITION :

Soutien financier des projets (non compatible avec la subvention du Conseil départemental du Val d'Oise).

TERRITOIRE CONCERNÉ :

Communes du PNR



CONTACT : M^{me} Chantal AURIEL Chargée de mission Éducation au territoire | c.auriel@pnr-vexin-francais.fr | 01 34 48 66 07
www.pnr-vexin-francais.fr
PNR du Vexin français | Maison du Parc | 95 450 Théméricourt



PARC NATUREL RÉGIONAL OISE-PAYS DE FRANCE

Le Parc naturel régional Oise-Pays de France est l'héritier d'un patrimoine historique et culturel exceptionnel comme en témoignent châteaux, parcs et jardins, musées, édifices religieux troglodytes mais aussi circuits de randonnées et équipements de loisirs. Créé en 2004, le Parc naturel régional Oise-Pays de France est l'un des 51 membres de la Fédération des Parcs naturels régionaux de France. Chaque année, des programmes d'actions sont définis afin de répondre aux objectifs fixés par une chartre (<http://www.parc-oise-paysdefrance.fr/la-chartre>) permettant ainsi une gestion écologique ainsi que la réhabilitation ou restauration de sites.

INFORMATION :

Conseil et accompagnement des projets. Orientation vers des structures adéquates ou des financeurs potentiels

SUPPORTS PÉDAGOGIQUES :

Mise à disposition / location de ressources, expositions ou de malettes pédagogiques en lien avec les thématiques abordées par le Parc.

INTERVENTIONS EN CLASSE :

Une intervention en classe peut être envisagée pour les collèges en fonction du projet mené.

VISITE DE SITES :

Découverte du patrimoine naturel et culturel du parc.

- ✓ Concevoir un circuit découverte autour de la biodiversité de proximité
- ✓ Prévenir le gaspillage de l'eau au collège

FORMATION ADULTE :

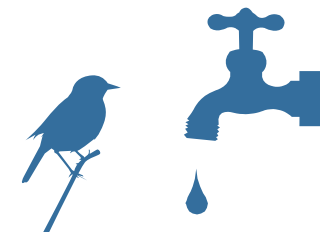
Formation envisageable à destination des enseignants ou animateurs sur le montage de projets.

AUTRE PROPOSITION :

Programme pédagogique « Les petits éco-citoyens du Parc » : projet annuel de sensibilisation auprès du jeune public par l'accompagnement des enseignants qui élaborent un projet unique comprenant 5 interventions/an.

TERRITOIRE CONCERNÉ :

Communes du PNR



CONTACT : contact@parc-oise-paysdefrance.fr | 03 44 63 65 65

www.parc-oise-paysdefrance.fr

PNR Oise-Pays de France | Château de la Borne Blanche | 48, rue d'Hérivaux | 60560 Orry-la-Ville



SYNDICAT ÉMERAUDE

Le Syndicat Émeraude est une structure intercommunale qui regroupe : à ce jour, dix-sept communes formant le Syndicat mixte pour la Collecte et le Traitement des Déchets de la Vallée de Montmorency.

Les principales missions du Syndicat sont la collecte et le traitement des déchets ménagers et assimilés des 270 000 habitants de son territoire, avec un souci constant de réduction des tonnages et d'amélioration des performances de valorisation. Il intervient déjà auprès des scolaires et des accueils de loisirs par la mise en place d'animation sur le tri et la prévention des déchets. En fonction des projets, des formations peuvent être envisagées auprès des collégiens, lycéens et des adultes.

DÉMARCHE PROJET :

Accompagnement méthodologique et mise en relation avec les partenaires adéquats dans le cadre d'un projet visant à lutter contre le gaspillage alimentaire.

Accompagnement méthodologique au tri et au compostage des biodéchets issus de la restauration.

SUPPORTS PÉDAGOGIQUES :

Mise à disposition de composteurs et/ou lombricomposteurs en fonction des projets, explication de leur fonctionnement et accompagnement sur le long terme.

✓ Réduire le gaspillage alimentaire dans votre cantine scolaire

INTERVENTION EN CLASSE :

Sensibilisation sur la prévention des déchets, notamment via des animations et formations sur le compostage.

TERRITOIRE CONCERNÉ :

Andilly, Deuil-La Barre, Eaubonne, Enghien-les-Bains, Ermont, Franconville, Groslay, Le Plessis-Bouchard, Margency, Montigny-lès-Cormeilles, Montlignon, Montmagny, Montmorency, Saint-Gratien, Saint-Prix, Sannois et Soisy-sous-Montmorency



CONTACT : Syndicat Émeraude | prevention@syndicat-emmaude.com | 01 34 11 92 91

www.syndicat-emmaude.com

Syndicat Émeraude | 12 rue Marcel Dassault | Parc d'activités Les Colonnes | 95130 Le Plessis-Bouchard



SYNDICAT TRI-OR

TRI-OR est un syndicat intercommunal en charge de la collecte et du traitement des ordures ménagères, pour le compte des 28 communes de la région de l'Isle Adam.

Le syndicat TRI-OR dispose d'un centre de traitement sur le site de Champagne-sur-Oise regroupant une usine de compostage d'ordures ménagères, un centre de tri des emballages recyclables d'une capacité globale de 5 000 tonnes par an, d'un hall des encombrants, d'une alvéole pour le verre alimentaire ainsi que d'une déchetterie.

Une deuxième déchetterie se situe également sur la commune de Viarmes.

SUPPORTS PÉDAGOGIQUES :

Mise à disposition de composteurs en fonction des projets et explication du fonctionnement.

INTERVENTIONS EN CLASSE :

Sensibilisation autour du tri sélectif et du devenir du déchet.

VISITE DE SITES :

Visite du syndicat de Champagne-sur-Oise et de Viarmes (à partir du CE1).

✓ Réduire le gaspillage alimentaire dans votre cantine scolaire

PUBLIC CIBLE :

Fin 2^{ème} /3^{ème} cycle et collégiens

TERRITOIRE CONCERNÉ :

Asnières-sur-Oise, Baillet-en-France, Beaumont-sur-Oise, Belloy-en-France, Bernes-sur-Oise, Béthemont-la-forêt, Bruyère-sur-Oise, Champagne-sur-Oise, Chauvry, Frouville, Hédouville, L'Isle-Adam, Maffliers, Mériel, Montsout, Mours, Nerville-la-Forêt, Nointel, Noisy-sur-Oise, Parmain, Persan, Presles, Ronquerolles, Saint-Martin-du-Tertre, Seugy, Viarmes, Villaines-sous-bois et Villiers-Adam



CONTACT : Syndicat Tri-Or | Perrine ROSAIN | info@tri-or.fr | 01 34 70 05 60

www.tri-or.fr

Syndicat Tri-Or | Rue Pasteur prolongée | 95660 Champagne-sur-Oise

Le SIAAP (service public de l'assainissement francilien) transporte et dépollue chaque jour les eaux usées de près de 9 millions de Franciliens, ainsi que les eaux pluviales et les eaux industrielles de l'agglomération parisienne. Une fois épurée dans les six usines du SIAAP, l'eau est rejetée dans la Seine et la Marne.

Son périmètre d'intervention englobe quatre départements (75-92-93-94) et 180 communes réparties sur les quatre autres départements d'Île-de-France (77- 78-91-95). Le SIAAP agit concrètement pour la protection du milieu naturel, le développement durable du territoire et pour la biodiversité.

SUPPORTS PÉDAGOGIQUES :

Livrets pour enseignants sur l'assainissement et la biodiversité aquatique (collèges et lycées) en relation avec les programmes scolaires : géographie, histoire, SVT, physique-chimie-technologie. En téléchargement gratuit : <http://ecole.siaap.fr/education/livrets> et envoi sur demande (mediation-citedeleau@siaap.fr).

VISITE DE SITES :

- Ateliers élémentaires et collèges (jusqu'en 5^{ème})
- Deux ateliers complémentaires, à réserver en septembre : <http://ecole.siaap.fr/education/ateliers>.

✓ Prévenir le gaspillage de l'eau au collège

TERRITOIRE CONCERNÉ :

Andilly, Argenteuil, Beauchamp, Bessancourt, Bezons, Boisemont, Cormeilles-en-Parisis, Deuil-la-Barre, Eaubonne, Enghien-les-Bains, Ermont, Franconville, Garges-les-Gonesse, Groslay, Herblay, La Frette-sur-Seine, Le Plessis-Bouchard, Margency, Montigny-les-Cormeilles, Montlignon, Montmagny, Montmorency, Pierrelaye, Saint Gratien, Saint Leu-la-Forêt, Saint Prix, Sannois, Sarcelles, Soisy-sous-Montmorency et Taverny





AGENCE DE L'EAU SEINE NORMANDIE

Développer l'éducation à l'environnement pour que nous devenions tous des citoyens de l'eau : c'est le vœu le plus cher de l'Agence de l'Eau Seine-Normandie, établissement public de l'État, qui apporte une aide technique et financière à tous les usagers (collectivités locales, industriels et agriculteurs) sur le territoire du bassin de la Seine et des rivières normandes.

SUPPORTS PÉDAGOGIQUES :

Documentation pédagogique sous forme de livrets (téléchargeables sur le site de l'agence de l'eau), de jeux, de plaquettes, expositions, etc.

✓ Prévenir le gaspillage de l'eau au collège

AUTRES PROPOSITIONS :

Subventionnement des classes d'eau «classiques» à hauteur de 600 euros/classe. Il s'agit d'un module pédagogique sur l'eau se déroulant sur 5 jours. Le délai de subventionnement est de 3 mois environ. Le formulaire de candidature est téléchargeable sur le site Internet de l'Agence de l'eau dans la partie dédiée à l'éducation : www.eau-seine-normandie.fr/673



CONTACT : Agence Eau Seine Normandie | dumont.isabelle@aesn.fr | 01 41 20 16 59
www.eau-seine-normandie.fr
Siège de l'AESN 51 | Rue Salvador Allende | 92027 Nanterre cedex



SIECCAO

Le SIECCAO (Syndicat intercommunal d'exploitation des champs captants d'Asnières sur Oise) a pour mission d'exploiter un important réservoir souterrain d'eau situé sous les territoires d'Asnières-sur-Oise et de Noisy-sur-Oise. L'eau est traitée pour être rendue potable puis être distribuée à 9 communes du Val d'Oise et 7 de l'Oise. Le SIECCAO exploite 4 forages auxquels viendront s'ajouter 3 nouveaux forages. L'unité de traitement a été mise en place en 2005. Le SIECCAO possède 317 kilomètres de canalisations (réseau de distribution) et 9 châteaux d'eau.

- ✓ Prévenir le gaspillage de l'eau au collège
- ✓ Concevoir un circuit découverte autour de la biodiversité de proximité

SUPPORTS PÉDAGOGIQUES :

- Matériel pour la présentation des couches géologiques ;
- Matériel explicatif concernant les bactéries hydriques et la désinfection de l'eau ;
- Un atelier didactique de dégustation d'eaux (minéraliers et «eau du robinet») ;
- Un jeu de l'oie « zéro phyto » ;
- Mallette INPES «Léo et l'eau» ;
- Exposition Natureparif «zéro pesticides dans nos villes et villages» et « sous nos pieds la Terre, la vie »

FORMATION DESTINÉE AUX ADULTES :

« Zéro phyto »

TERRITOIRE CONCERNÉ EN VAL D'OISE:

Asnières sur Oise, Chaumontel, Noisy sur Oise, Luzarches, Saint Witz, Seugy, Survilliers, Viarmes, Villeron.

TERRITOIRE CONCERNÉ DANS L'OISE:

Coye la Forêt, Orry la Ville, La Chapelle en Serval, Plailly, Pontarmé, Thiers sur Thève, Morte-fontaine.



CONTACT : M^{me} Daphné SAKAYAN | ingénieure SIECCAO | 01 30 29 14 55 | technique@sieccao.fr
SIECCAO RD922 | BP4 95270 Asnières-sur-Oise



EDF

Le groupe EDF est l'un des acteurs principaux du marché européen de l'énergie.

EDF présente une démarche responsable, riche de nouvelles opportunités de développement comme limiter les émissions de CO2 avec des alternatives aux énergies fossiles, la mise en pratique de nouvelles technologies ou la contribution à la sécurité des réseaux électriques. EDF s'engage socialement en contribuant à l'effort éducatif (développement de l'alternance et sensibilisation à la maîtrise de l'énergie).

SUPPORTS PÉDAGOGIQUES :

- Prêts de vélos électriques pour des initiations
- Mise à disposition de maquettes sur la thématique de l'énergie.

DÉMARCHE PROJET :

Accompagnement dans l'élaboration d'audits énergétiques.

✓ Dresser le bilan carbone de votre établissement

PUBLIC CIBLE :

Tout public

TERRITOIRE CONCERNÉ :

Tout le Val d'Oise



CONTACT : M. Benoit GALAN | Directeur de développement territorial EDF collectivités | 01 45 19 85 44 | benoit.galan@edf.fr
france.edf.com

EDF - Direction Collectivités Territoriales DCT/DCECL | Tour cèdre | 7 allée de l'arche | TSA 61003 | 92099 Paris la Défense Cedex



ESPACE INFO-ENERGIE DU VAL D'OISE

Les Espaces Info-Energie ont été initiés par l'Agence de l'Environnement et de la Maîtrise de l'Énergie (ADEME) en 2001. Depuis 2007, le Conseil Départemental du Val d'Oise et SOLIHA75-92-95, association spécialisée dans l'amélioration de l'habitat et des économies d'énergie, portent un espace info énergie basé à Cergy.

Sa mission première est d'apporter aux particuliers des conseils neutres, indépendants et gratuits et des solutions concrètes pour mieux maîtriser leur consommation d'énergie, améliorer leur confort de vie et de ce fait augmenter la valeur de leur bien.

Ces actions sont confortées par les engagements pris par le ministère de l'environnement, dans le cadre de la transition énergétique pour la croissance verte, et contribuent à atteindre les objectifs français en matière de réduction des émissions de gaz à effet de serre et d'indépendance énergétique.

OUTILS PÉDAGOGIQUES ET INTERVENTIONS EN CLASSE :

- Expositions proposées par le Conseil départemental (<http://www.valdoise.fr/866-consulter-les-expositions.htm>) et l'intervention gratuite d'un conseiller info-énergie de SOLIHA afin d'accompagner l'exposition ENERGIE sur un format de présentation de 1h30 à 2h maximum, dans la limite de 3 interventions par an et par établissement.
- Solliciter une demande d'animation spécifique égale ou supérieure à 2h, et dans ce cas un devis sera généré en fonction de la demande, des ressources nécessaires et de la durée de l'animation, sous réserve de disponibilité.



CONTACT : SOLIHA 75,92 et 95 | Espace Info-Energie du Val d'Oise 0 800 006 075 (service et appels gratuits) | info-energie@valdoise.fr
<http://valdoise-energie.org/>

L'ARENE Île-de-France accompagne les collectivités franciliennes et les acteurs socio-économiques du territoire pour concevoir et mettre en œuvre des projets énergie climat selon les principes du développement durable.

Respecter et observer tout ce qui nous entoure, comprendre les enjeux environnementaux pour nous permettre d'agir localement, l'Éducation à l'environnement et au développement durable (EEDD) est une clé qui ouvre le champ des possibles.

Explorer de nouvelles thématiques et pratiques pédagogiques, échanger et construire ensemble des initiatives exemplaires, favoriser la créativité, mutualiser... l'EEDD est une force mobilisatrice où chacun, à tout âge de la vie peut contribuer.

Sensibiliser et éduquer pour favoriser la prise de conscience des enjeux climatiques et s'y adapter s'inscrit dans les objectifs de la politique régionale et dans les gènes de la mission de l'ARENE.

INFORMATION :

Conseil et accompagnement des projets pédagogiques s'intégrant dans une démarche de développement durable notamment les plans climat. Orientation vers des structures d'éducation à l'environnement.

ARENE ÎLE-DE-FRANCE

- ✓ Réduire le gaspillage alimentaire dans votre cantine scolaire
- ✓ Dresser le bilan carbone de votre établissement

SUPPORTS PÉDAGOGIQUES :

L'ARENE Île-de-France met à disposition et diffuse de nombreux supports d'informations, pédagogiques et méthodologiques sur son site. En téléchargement l'inventaire des outils pédagogiques sur www.arenidf.org/node/5264





DRIEE - DIRECTION RÉGIONALE ET INTERDÉPARTEMENTALE DE L'ENVIRONNEMENT ET DE L'ÉNERGIE ÎLE-DE-FRANCE

La DRIEE agit, en tant que service déconcentré du Ministère en charge de l'environnement, pour la prise en compte des priorités d'actions de l'État en matière d'environnement et d'énergie et en particulier celles issues du Grenelle de l'Environnement.

La DRIEE est ainsi porteuse de la politique environnementale de l'État dans l'ensemble de la région via ses différentes unités territoriales (UT). Elle soutient les associations d'éducation à l'environnement et au développement durable (EEDD) par l'attribution de subventions et participe à un travail en réseau en étant partenaire du collectif pour l'éducation à l'environnement et au développement durable francilien (CEEFF). La DRIEE joue à la fois le rôle de facilitateur de partenariats entre l'Éducation

nationale et les professionnels associatifs de l'EEDD et de contributeur aux objectifs de soutien au développement et à l'accompagnement des dispositifs «E3D- Écoles et Établissements en démarche de développement durable».

FORMATION ADULTE :

Matériel pour la présentation des couches géologiques ; Mise en place de formations à destination des enseignants ou du personnel encadrant afin d'encourager les écoles et établissements en démarche de développement durable (E3D).

PUBLIC CIBLE :

Équipes pédagogiques

TERRITOIRE CONCERNÉ :

Toute l'Île-de-France



CONTACT : M^{me} Margot BARNOLA | Chef de projet «Associations, communication et éducation à l'environnement» | 01 71 28 45 24
margot.Barnola@developpement-durable.gouv.fr
www.driee.ile-de-france.developpement-durable.gouv.fr
DRIEE Île-de-France | Service Développement Durable des Territoires et des Entreprises | 17 bd Morland | 75004 PARIS



Le Groupement régional d'animation et d'information sur la nature et l'environnement d'Île-de-France (Graine IdF) rassemble, depuis 1985, un réseau de bénévoles et de professionnels investis dans la promotion, la reconnaissance et l'essor de l'éducation à l'environnement vers un développement durable (EEDD) sur le territoire francilien.

À la tête d'un réseau réunissant des individuels et plus d'une centaine de structures, l'association se positionne comme une plateforme au service des acteurs de l'EEDD pour les accompagner et les soutenir dans la structuration de leurs pratiques, sans toutefois intervenir directement auprès des publics.

INFORMATION :

Conseil et accompagnement des projets. Orientation vers les structures locales grâce à l'annuaire en ligne : <http://www.graine-idf.org/structures-adherentes/localiser>

SUPPORTS PÉDAGOGIQUES :

Un centre de ressources doté plus de 3000 supports pédagogiques consultables sur place et référencés dans un catalogue accessible en ligne : <http://www.graine-idf.org/page/centre-de-ressources>

LE GRAINE IDF

- ✓ Réduire le gaspillage alimentaire dans votre cantine scolaire
- ✓ Concevoir un circuit découverte autour de la biodiversité de proximité
- ✓ Prévenir le gaspillage de l'eau au collège

FORMATION ADULTE :

Une offre de formations annuelle, adaptée aux besoins des animateurs, éducateurs, élus, enseignants, chargés de mission, ... <http://www.graine-idf.org/formations>

PUBLIC CIBLE :

Tout public



CONTACT : M^{me} Emma WACOGNE | 01 45 22 16 33 | info@graine-idf.org
www.graine-idf.org
Le Graine Île-de-France | 17, rue Capron | 75018 PARIS



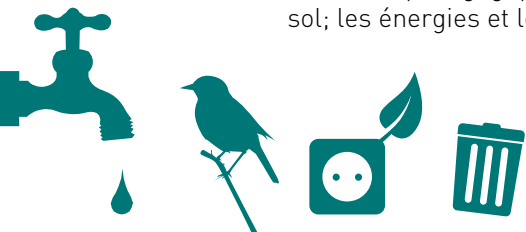
e-graine a pour objectif de faire naître et grandir l'initiative solidaire et responsable, toutes générations confondues. L'association e-graine est née en 2006 suite à un constat simple, celui d'un milieu associatif trop cloisonné aux initiatives et trop peu visible vis-à-vis du grand public. Ainsi ses membres viennent d'horizons divers et partagent la volonté d'éduquer au développement durable en donnant à tous l'envie et les moyens d'adopter une attitude permettant la diffusion de ce message. Pour eux, éduquer au développement durable, correspond avant tout à «éduquer à la pensée complexe et non pas multiplier les éco-gestes sans susciter de réflexion». Ils mettent ainsi un point d'honneur à rendre les « apprenants » acteurs de leur apprentissage. L'association possède de nombreux agréments dont celui d'association complémentaire de l'Education Nationale par le rectorat de Versailles.

INFORMATION :

Conseil et accompagnement des projets.

SUPPORTS PÉDAGOGIQUES :

Mallettes pédagogiques portant sur les thématiques de l'eau, l'air et le sol; les énergies et les déchets; la biodiversité et la consommation



E-GRAINE

- ✓ Réduire le gaspillage alimentaire dans votre cantine scolaire
- ✓ Concevoir un circuit découverte autour de la biodiversité de proximité
- ✓ Prévenir le gaspillage de l'eau au collège
- ✓ Dresser le bilan carbone de votre établissement

INTERVENTIONS EN CLASSE :

L'association propose des ateliers de sensibilisation, des parcours éducatifs et des stands animés. Le catalogue d'intervention est disponible sur le site de l'association (www.e-graine.org).

AUTRES PROPOSITIONS :

Le théâtre-action permettant des débats ludiques et en interaction avec le public.

CONTACT : M^{me} Mireille SOTELO-PITTET | chargée de projets pédagogiques | 01 85 40 00 55 | mireille.sotelo-pittet@e-graine.org
www.e-graine.org
7/9 rue Denis Papin | 78190 Trappes



Inven'Terre est une association locale loi 1901, implantée sur l'Est du Val d'Oise depuis 1997. Elle a un rôle d'éducation à la nature et à l'environnement, avec Clémentine QUEDOC, animatrice et d'information sur les économies d'énergie avec Elmadani ABASKAR, conseiller.

Inven'Terre a une longue expérience d'animation pédagogique dans la région. Elle intervient en particulier auprès d'un jeune public (scolaires et centres de loisirs). Actuellement, son rayon d'action s'étend sur Sarcelles, Villiers-le-Bel, Gonesse, Goussainville, Ecoeu, Ezanville, St-Brice, Bouffémont et Groslay. L'association gère également un jardin pédagogique à Sarcelles près de la Maison du patrimoine.

INFORMATION :

Sensibilisation sur les thématiques de l'énergie telles que la précarité énergétique, le diagnostic énergétique ou le changement climatique et conseils pour la mise en place d'actions d'efficacité énergétique.

INTERVENTIONS EN CLASSE :

Animations avec des groupes de 8 enfants maximum sur les plantes et le jardinage, le cycle de l'eau, l'énergie et les déchets.

INVEN'TERRE

- ✓ Concevoir un circuit découverte autour de la biodiversité de proximité
- ✓ Dresser le bilan carbone de votre établissement
- ✓ Prévenir le gaspillage de l'eau au collège

FORMATION ADULTE :

Formation d'animateurs dans le cadre des réformes des rythmes scolaires.

TERRITOIRE CONCERNÉ :

Est du Val d'Oise

PUBLIC CIBLE :

Tout public



CONTACT : M. Elmadani ABASKAR | Conseiller info-énergie | 01 39 94 53 88 | mp.inventerre@yahoo.fr
www.inventerre.org
Association Inven'Terre | 76, rue Brossolette | 95200 Sarcelles

La Pastèque est un projet associatif qui a pour ambition de donner un accès pour tous à une consommation raisonnée. Cette association souhaite fédérer une communauté permettant à chaque citoyen de devenir un acteur à part entière et jouer un rôle dans la lutte contre le gaspillage en valorisant les ressources qu'elles soient alimentaires, humaines ou matérielles.

Pour cela, l'association développe plusieurs projets tels qu'une ressourcerie et un café associatif et propose des ateliers de sensibilisation à destination de divers publics.

INFORMATION :

Conseil et accompagnement des projets

SUPPORTS PÉDAGOGIQUES :

Documents de sensibilisation au gaspillage alimentaire et sur la réduction des déchets.

INTERVENTIONS EN CLASSE :

Animations sur le gaspillage alimentaire.



LA PASTÈQUE

✓ Réduire le gaspillage alimentaire dans votre cantine scolaire

DÉMARCHE PROJET :

Accompagnement de classes dans la mise en œuvre d'un projet de lutte contre le gaspillage alimentaire au sein de l'établissement. Possibilité d'accompagnement à la création d'une discosoupe au sein du collège. Les discosoupes sont des événements festifs de sensibilisation au gaspillage alimentaire : confection de plats (soupes, salades, smoothies, compotes etc.) à partir de fruits et légumes destinés au rebus.

TERRITOIRE CONCERNÉ :

Argenteuil, Bezons, Cormeilles-en-Parisis, Sannois, Saint-Gratien, Franconville.



La Case - centre de documentation, d'animation et de formation sur la solidarité internationale et le développement durable est une association fondée en 1989.

L'association est agréée par le Ministère de la Jeunesse et des Sports et par le Ministère de l'Éducation nationale. Son but est de travailler à la prise de conscience du public, toutes générations confondues, afin qu'un changement des mentalités et des comportements de chacun s'opère pour contribuer individuellement et collectivement à la construction d'un monde juste, solidaire et durable. « Informer et éduquer pour construire un monde solidaire ». Elle s'investit dans l'éducation populaire et l'éducation à la citoyenneté internationale par la promotion du commerce équitable et de la consommation responsable, de l'éco-citoyenneté, de l'économie sociale et solidaire, des droits de l'homme, du bien vivre ensemble et de la solidarité internationale.

SUPPORTS PÉDAGOGIQUES :

Mise à disposition / location de ressources pédagogiques; outils : malles, vidéom, films, supports audio, bibliothèque, diapos, expositions, dossiers pédagogiques sur tous les thèmes.

INTERVENTIONS EN CLASSE :

Une offre de formations annuelle, adaptée aux besoins des animateurs, éducateurs, élus, enseignants, chargés de mission, ... <http://www.graine-idf.org/formations>

LA CASE

- ✓ Réduire le gaspillage alimentaire dans votre cantine scolaire
- ✓ Dresser le bilan carbone de votre établissement
- ✓ Concevoir un circuit découverte autour de la biodiversité de proximité
- ✓ Prévenir le gaspillage de l'eau au collège

DÉMARCHE PROJET :

Relais local pour les classes d'eau et accompagnement technique et pédagogique pour la mise en place de projets dans la structure porteuse de projet.

TERRITOIRE CONCERNÉ :

Tout le département.



CONTACT : M. Samuel TURAKIEWICZ | Directeur | 01 39 92 57 32 | contact@lacase.org
1, rue Jean Bullant | 95400 Villiers-le-Bel



Corps de ferme traditionnel d'Île-de-France, à la lisière des bois de l'Haut-til, la ferme d'Écancourt est un trait d'union entre la ville et la campagne. Gérée par la Ferme d'Écancourt, Association d'éducation à l'environnement le site est composé d'une ferme et d'un jardin pédagogique, d'un centre d'initiation à la nature et à l'environnement et d'un gîte de groupe. L'association propose aux familles et à leurs enfants, à partir de 3 ans, de nombreuses animations autour de trois thématiques : le monde agricole, l'écologie et le développement durable.

SUPPORTS PÉDAGOGIQUES :

Outils de sensibilisation sur l'apiculture.

INTERVENTIONS EN CLASSE :

Accompagnement dans la mise en place de poulaillers pédagogiques.

DÉMARCHE PROJET :

Accompagnement dans l'élaboration et le montage de projets en tant que relais local pour les programmes éco-écoles et classes d'eau.



LA FERME D'ÉCANCOURT

- ✓ Réduire le gaspillage alimentaire dans votre cantine scolaire
- ✓ Concevoir un circuit découverte autour de la biodiversité de proximité
- ✓ Prévenir le gaspillage de l'eau au collège

VISITE DE SITES :

Une visite explicative de la ferme et des animaux est proposée en lien avec chacun des cycles (cycle découverte, de l'eau, de la transformation, de la vie et de l'alimentation).

CONTACT : M. Dany CAILLIAU | Responsable pédagogique | 01 34 21 17 91 | contact@ferme.ecancourt.fr

www.ferme.ecancourt.fr

Ferme D'Écancourt | Cour du Mûrier | 95280 Jouy-le-Moutier

LES PETITS DÉBROUILLARDS

Mouvement associatif né il y a une trentaine d'années, les Petits Débrouillards est un réseau de culture scientifique et technique qui conçoit et développe des activités de sensibilisation pour faciliter une relation durable entre les jeunes citoyens, les lieux, les acteurs de production et de diffusion des savoirs.

L'association propose au public des activités scientifiques et techniques, d'éducation aux transitions écologiques, sociales et numériques, basées sur le questionnement, la découverte et le jeu.

La démarche pédagogique privilégie le travail en petits groupes, l'expression et le débat pour favoriser l'implication du public et l'appropriation des sujets traités. Cela permet de tester ses connaissances, de les confronter, de se remettre en question pour faire évoluer ses représentations et d'acquérir des clefs pour mieux comprendre le monde qui nous entoure.

DÉMARCHE PROJET :

Chaque projet s'adapte au contexte de l'établissement et est construit en collaboration avec une équipe pédagogique.

SUPPORTS PÉDAGOGIQUES :

Expositions interactives, mallettes pédagogiques, supports numériques
Catalogue sur : www.lespetitsdebrouillards-idf.org

INTERVENTIONS EN CLASSE :

Ateliers ponctuels ou réguliers sur le temps scolaire ou périscolaire

- ✓ Réduire le gaspillage alimentaire dans votre cantine scolaire
- ✓ Dresser le bilan carbone de votre établissement
- ✓ Concevoir un circuit découverte autour de la biodiversité de proximité
- ✓ Prévenir le gaspillage de l'eau au collège

FORMATION ADULTE :

Formation avec accompagnement sur la démarche d'expérimentation et thématique souhaité

PUBLIC CIBLE :

À partir du CP / adultes / équipes pédagogique

TERRITOIRE CONCERNÉ :

Ile-de-France



