

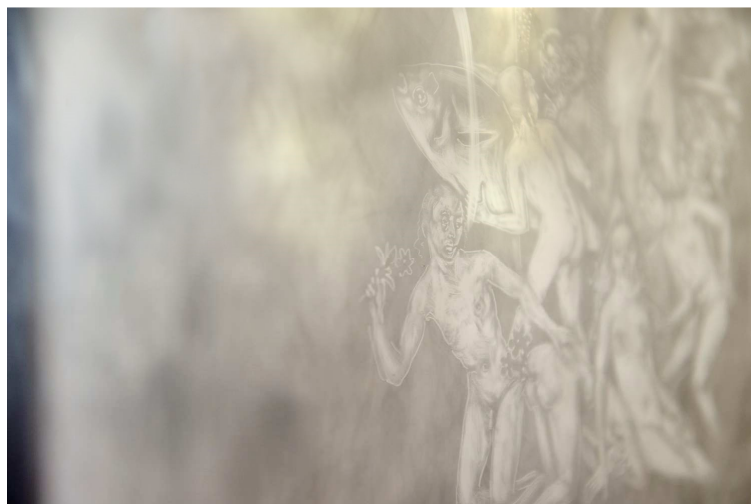
COMMUNIQUÉ DE PRESSE

Échos

exposition personnelle

de **Patrick Neu**

**à l'abbaye de Maubuisson
du 7 octobre 2018
au 17 mars 2019**



Patrick Neu, vitrine, noir de fumée © ADAGP (Paris) Patrick Neu. Courtesy de l'artiste et de la galerie Thaddaeus Ropac, Paris/Pantin/Salzburg

L'abbaye de Maubuisson, propriété du Conseil départemental du Val d'Oise, poursuit son programme d'expositions monographiques en invitant l'artiste français Patrick Neu.

Patrick Neu (né en 1963) vit et travaille dans le département de la Moselle. Formé à l'École supérieure des arts décoratifs de Strasbourg, il a été pensionnaire de la Villa Médicis à Rome en 1995 et de la Villa Kujoyama à Kyoto en 1999.

Dans sa belle campagne vallonnée des Vosges du Nord, patiemment, longuement, méticuleusement, Patrick Neu pense et conçoit ses œuvres. Patrick Neu est un artiste qui se fait rare, expose peu, se tient loin des circuits et des tendances du marché de l'art.

Ses œuvres font appel à des gestes d'une grande précision : confectionner une tunique à partir de milliers d'ailes d'abeilles ; reproduire une armure de samouraï en cristal ; dessiner à la pointe sur de la suie déposée sur du verre ; tisser un voile en cheveux naturels ; des gestes méticuleux et fastidieux que l'artiste répète et qu'il accomplit souvent seul dans le secret de son atelier. L'extrême concentration et la minutie qu'impliquent ses œuvres, caractérisent l'ensemble du travail de Patrick Neu. Il s'oriente vers une certaine difficulté et choisit des matériaux qui nécessitent maîtrise et dextérité.

Patrick Neu détourne des savoir-faire traditionnels et des matériaux pour un usage insolite. Depuis 1996, il utilise le noir de fumée pour reproduire des œuvres de Jérôme Bosch, d'Holbein ou de Rubens. Il applique la suie à l'aide de bougies à l'intérieur de vitrines ou de verres à pied en cristal et dessine sur sa surface des scènes bibliques ou emblématiques de l'histoire de la peinture. Patrick Neu possède une culture qui dépasse largement le champ strict de l'histoire de l'art : bénitiers, chasubles, marionnettes d'ombres du Cambodge, de

Chine ou encore d'Inde, armures de samouraï, services en cristal, etc. occupent son espace de vie et de travail. Tous ces éléments constituent la grammaire de cet artiste qu'il revisite dans ses œuvres.

Ces réminiscences délicates de l'histoire de l'art offrent une lecture contemporaine de notre culture artistique classique au gré de matériaux tels que la suie, la cire, le cristal ou encore des ailes d'abeilles décimées pour réaliser une camisole de force. L'artiste oppose la fragilité des matériaux à la force que représentent les objets en transgressant les codes. Il interroge l'impermanence et la fragilité de la vie.

Sa démarche artistique tend vers une forme de lenteur méditative qui lui permet d'inscrire son travail dans le temps et le respect du cycle des saisons. A l'écoute de la nature, son œuvre se construit patiemment dans un temps dissolu. Ses œuvres trouvent un véritable écho dans l'ancienne abbaye cistercienne de Maubuisson. Pour son exposition, l'artiste a pensé, en résonance à ce lieu et à son histoire, de nouvelles pièces (voile de cheveux ; corpus de vitrines couvertes de dessins sur suie autour de la thématique des sept péchés capitaux ; sculpture de la salle du chapitre en cire et miel confectionnée par des abeilles).

Pénétrée de modestie, dénuée de grandiloquence, y privilégiant la simplicité des matériaux, la répétition des gestes et la délicatesse des formes, l'œuvre de Patrick Neu est le prolongement de sa vie. Et peut-être un exemple à méditer.

À noter

Une publication sur le travail de Patrick Neu et son exposition à l'abbaye de Maubuisson paraîtra début 2019 / Bilingue Français-Anglais / Co-édition abbaye de Maubuisson ; Fondation d'entreprise Hermès ; Galerie Thaddaeus Ropac ; / Auteurs : Alexandra Fau, Colette Garraud

Exposition produite par l'abbaye de Maubuisson, site d'art contemporain du Conseil départemental du Val d'Oise avec le soutien du ministère de la Culture et de la Communication, DRAC Ile-de-France

Visite presse

vendredi 5 octobre 2018 à 11h avec navette gratuite depuis Paris

10h15 : départ de la navette (Place Charles de Gaulle-Étoile en haut de l'avenue Mac-Mahon), Paris 17^e

11h : visite de l'exposition en présence de l'artiste + petit déjeuner

13h15 : retour de la navette sur Paris

14h : arrivée de la navette sur Paris (Place Charles de Gaulle – Étoile)

Vernissage public + Nuit Blanche

samedi 6 octobre 2018 à 17h suivi de 19h à 24h de l'évènement « Nuit Blanche » avec les représentations de la pièce chorégraphique « Prétexte » de Béatrice Massin (compagnie « Les Fêtes galantes ») qui auront lieu dans l'espace de la grange à 20h30 ; 21h15 et 22h. Cette œuvre intime, pour quatre interprètes, fera écho à l'œuvre de Patrick Neu, toute en douceur et délicatesse, telle un murmure / Gratuit

Relations presse

Isabelle Gabach, abbaye de Maubuisson

Tél : 01 34 64 36 10 / Port. 06 07 88 65 00 / isabelle.gabach@valdoise.fr

L'abbaye de Maubuisson



© Photo : Catherine Brossais - Conseil départemental du Val d'Oise

Propriété du Conseil départemental du Val d'Oise, Maubuisson est une **ancienne abbaye cistercienne de femmes, fondée en 1236 par Blanche de Castille**. Le domaine de Maubuisson abrite les bâtiments subsistants classés « monument historique » de l'ancienne abbaye « Notre-Dame-La-Royale ». Le parc arboré de dix hectares permet la découverte de vestiges archéologiques. Ruisseau, canal et miroir d'eau agrémentent la promenade et témoignent des aménagements hydrauliques du Moyen Âge jusqu'au XVIII^e siècle.

Aujourd'hui dédiée à l'art contemporain, l'abbaye produit de grandes expositions monographiques et développe des programmes de recherche, de production et de médiation autour des axes qui structurent son identité : patrimoine, création contemporaine et environnement naturel.

Infos pratiques

abbaye de Maubuisson, site d'art contemporain du Conseil départemental du Val d'Oise

avenue Richard de Tour - 95310 Saint-Ouen l'Aumône - France
tél. 01 34 64 36 10 / abbaye.maubuisson@valdoise.fr

www.valdoise.fr/abbaye-de-maubuisson
www.facebook.com/maubuisson

Accès train depuis Gare du Nord (ligne H) ou RER C, direction « Pontoise », arrêt « Saint-Ouen l'Aumône » + prendre sortie « 8 mai 1945 » + 10 min à pied par la rue Guy Sourcis ou par l'A15, direction « Cergy-Pontoise », sortie « Saint-Ouen l'Aumône centre » (suivre indications « abbaye de Maubuisson, grange aux dîmes »)

Tarif exposition et parc gratuits

Horaires en semaine de 13h à 18h (sauf le mardi). Le week-end et les jours fériés de 14h à 18h. Fermé le mardi, le 25 décembre, le 1^{er} janvier et le 1^{er} mai

Partenaires



PRÉFET
DE LA RÉGION
D'ÎLE-DE-FRANCE

TRAM Réseau art
contemporain
Paris / Ile-de-France



Slash
Slash-paris.com